



**ΕΚΘΕΣΗ ΤΟΥ ΣΥΝΔΕΣΜΟΥ ΦΑΡΜΑΚΕΥΤΙΚΩΝ ΕΠΙΧΕΙΡΗΣΕΩΝ
ΕΛΛΑΔΟΣ ΓΙΑ ΤΑ ΧΡΕΗ ΤΩΝ ΔΗΜΟΣΙΩΝ ΝΟΣΟΚΟΜΕΙΩΝ ΠΡΟΣ
ΤΙΣ ΕΤΑΙΡΕΙΕΣ-ΜΕΛΗ ΤΟΥ**

Πωλήσεις, εισπράξεις και χρέη από 01.01.2010 έως 30.06.2011

Αθήνα, Ιούλιος 2011

Εισαγωγή

Ο Σύνδεσμος Φαρμακευτικών Επιχειρήσεων Ελλάδος (ΣΦΕΕ) προέβη στη συγκέντρωση και καταγραφή όλων των στοιχείων που αφορούν στα χρέη των δημοσίων νοσοκομείων προς τις εταιρείες-μέλη του για τιμολόγια που εκδόθηκαν από 01.01.2010 έως 30.06.2011. Από τη βάση δεδομένων που δημιουργήθηκε, προέκυψαν οι Πίνακες που επισυνάπτονται στο παρόν έγγραφο, οι οποίοι παρουσιάζουν τα αναλυτικά στοιχεία των συνολικών πωλήσεων, εισπράξεων και οφειλόμενων ποσών για τιμολόγια που εκδόθηκαν το 2010, το 2011, και συγκεντρωτικά για το 2010 και το 2011, μόνο για τον κλάδο φαρμάκων, καθώς και του συνολικού χρόνου καθυστέρησης αποπληρωμής των οφειλόμενων ποσών ανά νοσοκομείο.

Επίσης συγκεντρώθηκαν και καταγράφηκαν τα στοιχεία χρεών των νοσοκομείων του ΙΚΑ και των στρατιωτικών νοσοκομείων προς τις εταιρείες-μέλη του ΣΦΕΕ για τιμολόγια που εκδόθηκαν πριν από την 01.01.2010.

Συγκεκριμένα, οι Πίνακες περιλαμβάνουν τόσο τα συγκεντρωτικά στοιχεία για το σύνολο των δημοσίων νοσοκομείων, όσο και τα επιμέρους στοιχεία συγκεκριμένων υποκατηγοριών αυτών, ως εξής:

- **Πίνακας 1: Πωλήσεις, εισπράξεις και χρέη** των δημοσίων νοσοκομείων, **ανα νοσοκομείο**, προς τις εταιρείες-μέλη του ΣΦΕΕ για τιμολόγια που εκδόθηκαν α) το 2010, δηλαδή από 01.01.2010 έως 31.12.2010, β) το 2011, δηλαδή από 01.01.2011 έως 30.06.2011, και γ) συγκεντρωτικά για το 2010 και το 2011, δηλαδή από 01.01.2010 έως 30.06.2011:
 - *Κατάταξη με βάση το οφειλόμενο ποσό*
 - *Διαχωρισμός ανάμεσα στα επιμέρους Νοσοκομεία ΕΣΥ, Νοσοκομεία ΝΠΙΔ, Νοσοκομεία ΙΚΑ, Στρατιωτικά Νοσοκομεία, Νοσοκομεία Δικαστικών Φυλακών, ΙΦΕΤ*
- **Πίνακας 2: Συγκεντρωτικές πωλήσεις, εισπράξεις και χρέη** των δημοσίων νοσοκομείων προς τις εταιρείες-μέλη του ΣΦΕΕ για τιμολόγια που εκδόθηκαν το 2010, δηλαδή από 01.01.2010 έως 31.12.2010, το 2011, δηλαδή από 01.01.2011 έως 30.06.2011, και συγκεντρωτικά για το 2010 και το 2011, δηλαδή από 01.01.2010 έως 30.06.2011,
 - *Κατάταξη με βάση το οφειλόμενο ποσό*
 - *Διαχωρισμός ανάμεσα σε σύνολο των Νοσοκομείων ΕΣΥ, ΝΠΙΔ, ΙΚΑ, Στρατιωτικών, Δικαστικών Φυλακών, ΙΦΕΤ*
- **Πίνακας 3: Χρέη των Νοσοκομείων του ΙΚΑ** προς τις εταιρείες-μέλη του ΣΦΕΕ για τιμολόγια που εκδόθηκαν **πριν από την 01.01.2010**
- **Πίνακας 4: Χρέη των Στρατιωτικών Νοσοκομείων** προς τις εταιρείες-μέλη του ΣΦΕΕ για τιμολόγια που εκδόθηκαν **πριν από την 01.01.2010**
 - *Κατάταξη με βάση το οφειλόμενο ποσό*

A) Πωλήσεις, Εισπράξεις, Χρέη 2010

Τα **κύρια σημεία** που προκύπτουν από την ανάλυση των στοιχείων εισπράξεων, πωλήσεων και χρεών για τιμολόγια που εκδόθηκαν από **01.01.2010 έως 31.12.2010 από τις εταιρίες-μέλη του ΣΦΕΕ** είναι τα ακόλουθα:

- Το **συνολικό ύψος των πωλήσεων** των φαρμακευτικών επιχειρήσεων μελών του ΣΦΕΕ προς τα δημόσια νοσοκομεία την περίοδο από 01.01.2010 έως 31.12.2010 ανήλθε στα **€1.349,7εκατ.**
- Την 30.06.2011, το **συνολικό ύψος των εισπράξεων** των φαρμακευτικών επιχειρήσεων μελών του ΣΦΕΕ από τα δημόσια νοσοκομεία για τιμολόγια που εκδόθηκαν από 01.01.2010 έως 31.12.2010 ανήλθε στα **€656,3 εκατ., έναντι €435,4 εκατ. την 31.03.2011.**
- Με άλλα λόγια, την 30.06.2011, **έχει αποπληρωθεί το 48,6% των συνολικών οφειλών** των δημοσίων νοσοκομείων για τιμολόγια του 2010, δηλαδή τιμολόγια που αφορούν μόνο το πρώτο εξάμηνο του 2010. Επομένως, κατά μέσο όρο, εκκρεμεί ακόμα η εξόφληση των τιμολογίων που εκδόθηκαν το δεύτερο εξάμηνο του 2010.
- Την 30.06.2011, το **συνολικό ύψος των χρεών** των δημοσίων νοσοκομείων προς τις φαρμακευτικές επιχειρήσεις μέλη του ΣΦΕΕ για τιμολόγια που εκδόθηκαν από 01.01.2010 έως 31.12.2010 ανέρχεται στα **€693,4εκατ.**

B) Πωλήσεις, Εισπράξεις, Χρέη 2011

Τα **κύρια σημεία** που προκύπτουν από την ανάλυση των στοιχείων εισπράξεων, πωλήσεων και χρεών για τιμολόγια που εκδόθηκαν από **01.01.2011 έως 30.06.2011 από τις εταιρίες-μέλη του ΣΦΕΕ** είναι τα ακόλουθα:

- Το **συνολικό ύψος των πωλήσεων** των φαρμακευτικών επιχειρήσεων μελών του ΣΦΕΕ προς τα δημόσια νοσοκομεία την περίοδο από 01.01.2011 έως 30.06.2011 ανήλθε στα **€578,8εκατ.**
- Την 30.06.2011, το **συνολικό ύψος των εισπράξεων** των φαρμακευτικών επιχειρήσεων μελών του ΣΦΕΕ από τα δημόσια νοσοκομεία για τιμολόγια που εκδόθηκαν από 01.01.2011 έως 30.06.2011 ανήλθε στα **€61,5 εκατ., δηλαδή έχει αποπληρωθεί το 11% των συνολικών οφειλών** των δημοσίων νοσοκομείων για τιμολόγια του πρώτου εξαμήνου 2011. Με άλλα λόγια, την 30.06.2011, εκκρεμεί ακόμα η εξόφληση τιμολογίων του Ιανουαρίου του 2011.
- Την 30.06.2011, το **συνολικό ύψος των χρεών** των δημοσίων νοσοκομείων προς τις φαρμακευτικές επιχειρήσεις μέλη του ΣΦΕΕ για τιμολόγια που εκδόθηκαν από 01.01.2011 έως 30.06.2011 ανέρχεται στα **€517,3εκατ.**

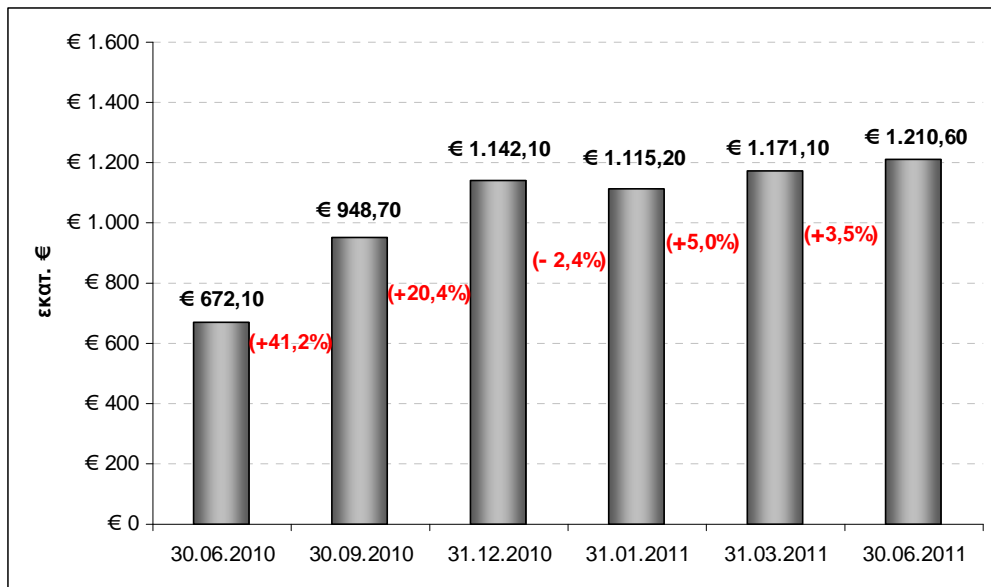
Γ) Πωλήσεις, Εισπράξεις, Χρέη 2010 & 2011

Τα κύρια σημεία που προκύπτουν από την ανάλυση των στοιχείων εισπράξεων, πωλήσεων και χρεών για τιμολόγια που εκδόθηκαν από 01.01.2010 έως 30.06.2011 από τις εταιρίες-μέλη του ΣΦΕΕ είναι τα ακόλουθα:

- Το **συνολικό ύψος των πωλήσεων** των φαρμακευτικών επιχειρήσεων μελών του ΣΦΕΕ προς τα δημόσια νοσοκομεία την περίοδο από 01.01.2010 έως 30.06.2011 ανήλθε στα **€1.928,5 εκατ.**
- Την 30.06.2011, το **συνολικό ύψος των εισπράξεων** των φαρμακευτικών επιχειρήσεων μελών του ΣΦΕΕ από τα δημόσια νοσοκομεία για τιμολόγια που εκδόθηκαν από 01.01.2010 έως 30.06.2011 ανήλθε στα **€717,8 εκατ.** Με άλλα λόγια, **την 30.06.2011 έχει αποπληρωθεί το 37% των συνολικών οφειλών** των δημοσίων νοσοκομείων, έναντι του **27% των συνολικών οφειλών** των δημοσίων νοσοκομείων που είχε αποπληρωθεί έως την 31.03.2011.
- Την 30.06.2011, το **συνολικό ύψος των χρεών** των δημοσίων νοσοκομείων προς τις φαρμακευτικές επιχειρήσεις μέλη του ΣΦΕΕ για τιμολόγια που εκδόθηκαν από 01.01.2010 έως 30.06.2011 ανέρχεται στα **€1.210,6 εκατ.**, όπως φαίνεται στο Διάγραμμα 1.

Διάγραμμα 1

Εξέλιξη Χρεών Νοσοκομείων

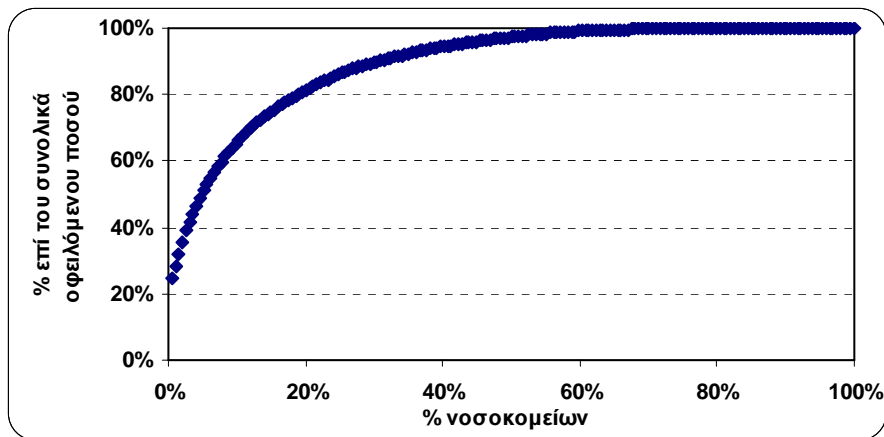


- Την 30.06.2011 παρατηρούνται διακυμάνσεις στα ποσοστά αποπληρωμής τιμολογίων που εκδόθηκαν από 01.01.2010 έως 30.06.2011 μεταξύ των Νοσοκομείων του ΕΣΥ. Συγκεκριμένα, τα ποσοστά αποπληρωμής τιμολογίων κυμαίνονται από 18,7% έως 77,6% στα μεγάλα νοσοκομεία, δηλαδή στα νοσοκομεία με συνολικές πωλήσεις μεγαλύτερες από €20 εκατ. Ενδεικτικά αναφέρονται οι διακυμάνσεις στην εξόφληση τιμολογίων ανάμεσα στο Πανεπιστημιακό Γενικό Νοσοκομείο Λάρισας, στο Πανεπιστημιακό Γενικό Νοσοκομείο Ιωαννίνων και στο Γενικό Νοσοκομείο Θεσσαλονίκης «Παπανικολάου», όπου τα ποσοστά εξόφλησης είναι 18,7%, 56,2% και 77,6% αντίστοιχα. Σημαντικές διακυμάνσεις στην εξόφληση τιμολογίων παρατηρούνται και στα μεσαία νοσοκομεία, δηλαδή στα νοσοκομεία με συνολικές πωλήσεις από €20 εκατ. έως €10 εκατ., όπου τα ποσοστά αποπληρωμής τιμολογίων κυμαίνονται από 22,4% έως 76,4%. Τέλος, μεγάλες διαφορές στην αποπληρωμή τιμολογίων εμφανίζουν και τα μικρά νοσοκομεία, δηλαδή τα νοσοκομεία με πωλήσεις μικρότερες από €10 εκατ.
- Τα Νοσοκομεία του ΙΚΑ εμφανίζουν υψηλές οφειλές προς τις εταιρείες-μέλη του ΣΦΕΕ, με συνολικό ποσό οφειλών που προσεγγίζει τα €298 εκατ. (25% επί του συνόλου των οφειλών) την 30.06.2011. Το 47% των συνολικών οφειλών αφορά τιμολόγια του 2010, ενώ το αντίστοιχο ποσοστό την 31.03.2011 ήταν 74,5%. Επίσης, σημειώνεται ότι την 30.06.2011 το συνολικό ύψος των χρεών των Νοσοκομείων του ΙΚΑ προς τις φαρμακευτικές επιχειρήσεις μέλη του ΣΦΕΕ για τιμολόγια που εκδόθηκαν πριν την 01.01.2010 ανέρχονται στα €10,8 εκατ.
- Υψηλές οφειλές εμφανίζουν και τα Στρατιωτικά Νοσοκομεία, τα οποία έχουν εξοφλήσει μόνο το 15,5% του συνόλου των τιμολογίων των ετών 2010 και 2011, ενώ το συνολικό ύψος των χρεών τους διαμορφώνεται στα €55,4 εκατ. την 30.06.2011. Επίσης, το συνολικό ύψος των χρεών των Στρατιωτικών Νοσοκομείων προς τις φαρμακευτικές επιχειρήσεις μέλη του ΣΦΕΕ για τιμολόγια που εκδόθηκαν πριν την 01.01.2010 ανέρχονται στα €48 εκατ. έναντι €52,3 εκατ. την 31.03.2011.

- Τα **Νοσοκομεία των Δικαστικών Φυλακών** εμφανίζουν τις χαμηλότερες οφειλές προς τις εταιρείες-μέλη του ΣΦΕΕ, ύψους **€222,7 χιλ.** και το υψηλότερο ποσοστό εξόφλησης τιμολογίων, της τάξεως του 71,9% την 30.06.2011.
- Παρατηρείται **υψηλός βαθμός συγκέντρωσης** των χρεών σε λίγα νοσοκομεία. Τα **δέκα πρώτα** –βάσει οφειλόμενου ποσού- δημόσια νοσοκομεία έχουν συνολικά χρέη προς τις φαρμακευτικές επιχειρήσεις που ξεπερνούν τα **€616,8 εκατ.**, ποσό που αντιστοιχεί στο **50,9%** των συνολικών χρεών.
- Επίσης, όπως φαίνεται στο Διάγραμμα 2, το **20% των νοσοκομείων** έχει χρέη που αντιστοιχούν στο **81%** των συνολικών χρεών.

Διάγραμμα 2

Διάγραμμα Ανισοκατανομής Χρεών Νοσοκομείων 30.06.2011



- Τέλος, αξίζει να αναφερθεί ότι με βάση τα συνολικά στοιχεία πωλήσεων του α' εξαμήνου του 2011 των εταιριών-μελών του ΣΦΕΕ προς τα Νοσοκομεία του ΕΣΥ, τα Νοσοκομεία ΝΠΙΔ, τα Στρατιωτικά Νοσοκομεία, τα Νοσοκομεία-Φαρμακεία του ΙΚΑ, τα Νοσοκομεία των Δικαστικών Φυλακών και τον ΙΦΕΤ, εκτιμάται ότι **το συνολικό ύψος των πωλήσεων των εταιριών-μελών του ΣΦΕΕ προς το Δημόσιο το 2011, θα διαμορφωθεί στα €1,1 δισ., μειωμένο κατά 17,4% σε σχέση με το 2010.**

ΠΙΝΑΚΑΣ 1

ΠΩΛΗΣΕΙΣ- ΕΙΣΠΡΑΞΕΙΣ- ΧΡΕΗ ΔΗΜΟΣΙΟΥ

ΠΡΟΣ ΤΙΣ ΕΤΑΙΡΕΙΕΣ-ΜΕΛΗ ΤΟΥ ΣΥΝΔΕΣΜΟΥ ΦΑΡΜΑΚΕΥΤΙΚΩΝ ΕΠΙΧΕΙΡΗΣΕΩΝ ΕΛΛΑΔΟΣ (ΣΦΕΕ)

2010, 2011 & 2010-2011

Κατάταξη βάσει οφειλόμενου ποσού για τιμολόγια που εκδόθηκαν από 01.01.2010 έως 30.06.2011

α/α	ΝΟΣΟΚΟΜΕΙΑ	2010 01.01.2010-31.12.2010 (μόνο τιμολόγια 2010)					2011 01.01.2011-30.06.2011 (μόνο τιμολόγια 2011)					2010-2011 01.01.2010-30.06.2011 (τιμολόγια 2010 & 2011)				
		ΠΩΛΗΣΕΙΣ	ΕΙΣΠΡΑΞΕΙΣ	ΧΡΕΗ	% ΕΙΣΠΡΑΞΗΣ/ ΜΗΝΕΣ ΚΑΘΥΣΤΕΡΗΣΗΣ		ΠΩΛΗΣΕΙΣ	ΕΙΣΠΡΑΞΕΙΣ	ΧΡΕΗ	% ΕΙΣΠΡΑΞΗΣ/ ΜΗΝΕΣ ΚΑΘΥΣΤΕΡΗΣΗΣ		ΠΩΛΗΣΕΙΣ	ΕΙΣΠΡΑΞΕΙΣ	ΧΡΕΗ	% ΕΙΣΠΡΑΞΗΣ/ ΜΗΝΕΣ ΚΑΘΥΣΤΕΡΗΣΗΣ	
ΝΟΣΟΚΟΜΕΙΑ ΕΣΥ																
1	ΓΕΝ. ΝΟΣ. ΑΘΗΝΩΝ "ΕΥΑΓΓΕΛΙΣΜΟΣ"	44.119.039	14.756.978	29.362.061	33,4%	12,0	18.971.352	1.244.958	17.726.393	6,6%	5,6	63.090.391	16.001.936	47.088.454	25,4%	9,6
2	ΠΑΝΕΠΙΣΤΗΜΙΑΚΟ ΓΕΝ. ΝΟΣ. ΠΑΤΡΑΣ	38.353.543	10.205.300	28.148.242	26,6%	13,2	15.213.645	201.150	15.012.496	1,3%	5,9	53.567.188	10.406.450	43.160.738	19,4%	10,8
3	ΓΕΝ. ΝΟΣ. ΑΘΗΝΩΝ "ΛΑΙΚΟ"	46.817.202	20.651.458	26.165.744	44,1%	10,1	20.199.714	3.618.291	16.581.422	17,9%	4,9	67.016.916	24.269.749	42.747.167	36,2%	8,1
4	ΓΕΝ. ΝΟΣ. ΑΘΗΝΩΝ Γ.ΓΕΝΝΗΜΑΤΑΣ	43.353.573	20.591.157	22.762.417	47,5%	9,5	19.480.614	2.523.706	16.956.908	13,0%	5,2	62.834.187	23.114.863	39.719.324	36,8%	7,9
5	ΠΑΝΕΠΙΣΤΗΜΙΑΚΟ ΓΕΝ. ΝΟΣ. ΛΑΡΙΣΑΣ	30.732.198	7.917.934	22.814.264	25,8%	13,4	11.687.231	16.791	11.670.440	0,1%	6,0	42.419.429	7.934.724	34.484.704	18,7%	11,0
6	ΠΑΝ/ΚΟ ΓΕΝ. ΝΟΣ. ΗΡΑΚΛΕΙΟΥ	33.914.327	16.617.075	17.297.252	49,0%	9,2	14.810.889	2.315.804	12.495.085	15,6%	5,1	48.725.216	18.932.880	29.792.336	38,9%	7,6
7	ΠΑΝΕΠΙΣΤΗΜΙΑΚΟ ΓΕΝ. ΝΟΣ. "ΑΤΤΙΚΟΝ"	30.411.380	15.389.769	15.021.610	50,6%	8,9	13.165.887	1.994	13.163.892	0,0%	6,0	43.577.266	15.391.764	28.185.503	35,3%	7,6
8	ΓΕΝ. ΠΕΡΙΦΕΡΕΙΑΚΟ ΝΟΣ. ΠΑΠΑΓΕΩΡΓΙΟΥ	29.171.922	13.693.614	15.478.308	46,9%	9,6	11.395.652	11.910	11.383.742	0,1%	6,0	40.567.574	13.705.524	26.862.050	33,8%	8,1
9	ΠΑΝΕΠΙΣΤΗΜΙΑΚΟ ΓΕΝ. ΝΟΣ. ΑΛΕΞΑΝΔΡΟΥΠΟΛΗΣ	29.359.262	13.030.318	16.328.944	44,4%	10,0	10.448.941	1.389	10.447.553	0,0%	6,0	39.808.204	13.031.707	26.776.497	32,7%	8,5
10	ΑΝΤΙΚΑΡΚΙΝΙΚΟ ΝΟΣ. ΘΕΣ/ΝΙΚΗΣ "ΘΕΑΓΕΝΕΙΟ"	39.999.748	29.759.296	10.240.453	74,4%	4,6	17.428.093	2.905.390	14.522.703	16,7%	5,0	57.427.842	32.664.686	24.763.156	56,9%	4,9
11	ΓΕΝ. ΝΟΣ. ΑΘΗΝΩΝ "ΙΠΠΟΚΡΑΤΕΙΟ"	25.401.842	11.820.682	13.581.161	46,5%	9,6	11.605.217	689.306	10.915.911	5,9%	5,6	37.007.060	12.509.988	24.497.072	33,8%	8,0

α/α	ΝΟΣΟΚΟΜΕΙΑ	2010 01.01.2010-31.12.2010 (μόνο τιμολόγια 2010)					2011 01.01.2011-30.06.2011 (μόνο τιμολόγια 2011)					2010-2011 01.01.2010-30.06.2011 (τιμολόγια 2010 & 2011)				
		ΠΩΛΗΣΕΙΣ	ΕΙΣΠΡΑΞΕΙΣ	ΧΡΕΗ	% ΕΙΣΠΡΑΞΗΣ/ ΜΗΝΕΣ ΚΑΘΥΣΤΕΡΗΣΗΣ	ΠΩΛΗΣΕΙΣ	ΕΙΣΠΡΑΞΕΙΣ	ΧΡΕΗ	% ΕΙΣΠΡΑΞΗΣ/ ΜΗΝΕΣ ΚΑΘΥΣΤΕΡΗΣΗΣ	ΠΩΛΗΣΕΙΣ	ΕΙΣΠΡΑΞΕΙΣ	ΧΡΕΗ	% ΕΙΣΠΡΑΞΗΣ/ ΜΗΝΕΣ ΚΑΘΥΣΤΕΡΗΣΗΣ			
ΝΟΣΟΚΟΜΕΙΑ ΕΣΥ																
12	ΓΕΝ.ΠΕΡ.ΑΝΤ.ΝΟΣ.ΠΕΙΡΑΙΑ -ΜΕΤΑΞΑ	28.267.206	14.270.650	13.996.556	50,5%	8,9	11.198.959	4.227.594	6.971.365	37,7%	3,7	39.466.165	18.498.244	20.967.921	46,9%	7,2
13	ΓΕΝ. ΝΟΣ. ΠΑΙΔΩΝ ΑΘΗΝΩΝ "Η ΑΓΙΑ ΣΟΦΙΑ"	18.904.177	6.213.587	12.690.590	32,9%	12,1	9.161.957	3.501.134	5.660.823	38,2%	3,7	28.066.134	9.714.720	18.351.413	34,6%	9,5
14	ΠΕΡ.ΑΝΤ/ΚΟ- ΟΓΚ.ΝΟΣ."ΑΓ.ΣΑΒΒΑΣ"	25.552.341	14.314.050	11.238.291	56,0%	7,9	9.387.396	2.711.046	6.676.350	28,9%	4,3	34.939.737	17.025.096	17.914.641	48,7%	6,6
15	ΓΕΝ. ΝΟΣ. ΑΘΗΝΩΝ ΑΛΕΞΑΝΔΡΑ	18.292.768	8.087.318	10.205.450	44,2%	10,0	7.845.222	292.005	7.553.217	3,7%	5,8	26.137.989	8.379.323	17.758.667	32,1%	8,4
16	ΓΕΝ. ΝΟΣ. ΘΕΣ/ΝΙΚΗΣ "ΙΠΠΟΚΡΑΤΕΙΟ"	38.852.965	35.693.391	3.159.574	91,9%	1,5	14.010.541	347	14.010.194	0,0%	6,0	52.863.506	35.693.738	17.169.768	67,5%	5,3
17	ΠΑΝ/ΕΠΙΣΤΗΜΙΑΚΟ ΓΕΝ. ΝΟΣ. ΙΩΑΝΝΙΝΩΝ	27.412.429	16.406.941	11.005.488	59,9%	7,2	9.445.261	4.314.940	5.130.322	45,7%	3,3	36.857.690	20.721.881	16.135.809	56,2%	6,2
18	ΝΟΣ. ΕΛΛΗΝΙΚΟΥ ΕΡΥΘΡΟΥ ΣΤΑΥΡΟΥ	14.771.078	6.292.936	8.478.142	42,6%	10,3	6.711.678	594.580	6.117.097	8,9%	5,5	21.482.755	6.887.516	14.595.239	32,1%	8,3
19	ΓΕΝ. ΝΟΣ. ΧΑΝΙΩΝ "ΑΓ.ΓΕΩΡΓΙΟΣ"	12.740.418	3.824.968	8.915.450	30,0%	12,6	5.307.244	218.227	5.089.017	4,1%	5,8	18.047.662	4.043.195	14.004.467	22,4%	10,1
20	ΠΑΝΕΠΙΣΤΗΜΙΑΚΟ ΓΕΝ. ΝΟΣ. ΘΕΣ/ΝΙΚΗΣ "ΑΧΕΠΑ"	21.176.767	13.683.693	7.493.074	64,6%	6,4	7.865.149	1.588.185	6.276.964	20,2%	4,8	29.041.916	15.271.878	13.770.038	52,6%	5,6
21	ΓΕΝ. ΝΟΣ. ΑΤΤΙΚΗΣ "ΚΑΤ"	12.480.195	4.692.929	7.787.266	37,6%	11,2	5.441.178	48.124	5.393.053	0,9%	5,9	17.921.373	4.741.053	13.180.320	26,5%	9,2
22	ΓΕΝ. ΝΟΣ. ΝΙΚΑΙΑΣ "ΑΓ.ΠΑΝΤΕΛΗΜΩΝ"	12.168.776	4.492.195	7.676.581	36,9%	11,4	5.566.570	439.429	5.127.140	7,9%	5,5	17.735.345	4.931.624	12.803.721	27,8%	9,1
23	ΓΕΝ.ΝΟΜ.ΝΟΣ.ΘΩΡΑΚΟΣ "ΣΩΤΗΡΙΑ"	22.240.096	14.910.145	7.329.951	67,0%	5,9	7.655.003	2.491.241	5.163.762	32,5%	4,0	29.895.099	17.401.386	12.493.713	58,2%	5,2
24	ΓΕΝ. ΝΟΣ. ΛΑΜΙΑΣ	11.047.572	3.689.659	7.357.913	33,4%	12,0	4.082.910	944.924	3.137.986	23,1%	4,6	15.130.482	4.634.584	10.495.898	30,6%	9,8
25	ΓΕΝ. ΝΟΣ. ΡΟΔΟΥ "ΑΝΔΡ.ΠΑΠΑΝΔΡΕΟΥ"	9.546.146	4.582.061	4.964.085	48,0%	9,4	3.656.674	14.917	3.641.757	0,4%	6,0	13.202.820	4.596.978	8.605.842	34,8%	8,3
26	ΓΕΝ. ΝΟΣ. ΑΘΗΝΩΝ "ΣΙΣΜΑΝΟΓΛΕΙΟ"	9.167.032	4.325.985	4.841.047	47,2%	9,5	3.702.466	37.195	3.665.271	1,0%	5,9	12.869.498	4.363.180	8.506.318	33,9%	8,0
27	ΓΕΝ. ΝΟΣ. ΗΡΑΚΛΕΙΟΥ ΒΕΝΙΖΕΛΕΙΟ	9.363.470	4.752.116	4.611.355	50,8%	8,9	3.877.688	-	3.877.688	0,0%	6,0	13.241.158	4.752.116	8.489.043	35,9%	7,8
28	ΓΕΝ. ΝΟΣ. ΛΑΡΙΣΑΣ "ΚΟΥΤΛΙΜΠΑΝΕΙΟ"	12.717.548	7.743.668	4.973.880	60,9%	7,0	4.266.932	1.240.635	3.026.297	29,1%	4,3	16.984.480	8.984.303	8.000.177	52,9%	6,0
29	ΓΕΝ. ΝΟΣ. ΠΑΤΡΑΣ "ΑΓΙΟΣ ΑΝΔΡΕΑΣ"	9.431.447	5.602.781	3.828.667	59,4%	7,3	4.154.478	673	4.153.805	0,0%	6,0	13.585.925	5.603.453	7.982.471	41,2%	6,7
30	ΓΕΝ. ΝΟΣ. ΘΕΣ/ΝΙΚΗΣ "ΠΑΠΑΝΙΚΟΛΑΟΥ"	24.731.613	23.841.233	890.380	96,4%	0,6	9.356.614	2.620.910	6.735.704	28,0%	4,3	34.088.227	26.462.143	7.626.084	77,6%	4,1

α/α	ΝΟΣΟΚΟΜΕΙΑ	2010 01.01.2010-31.12.2010 (μόνο τιμολόγια 2010)					2011 01.01.2011-30.06.2011 (μόνο τιμολόγια 2011)					2010-2011 01.01.2010-30.06.2011 (τιμολόγια 2010 & 2011)				
		ΠΩΛΗΣΕΙΣ	ΕΙΣΠΡΑΞΕΙΣ	ΧΡΕΗ	% ΕΙΣΠΡΑΞΗΣ/ ΜΗΝΕΣ ΚΑΘΥΣΤΕΡΗΣΗΣ	ΠΩΛΗΣΕΙΣ	ΕΙΣΠΡΑΞΕΙΣ	ΧΡΕΗ	% ΕΙΣΠΡΑΞΗΣ/ ΜΗΝΕΣ ΚΑΘΥΣΤΕΡΗΣΗΣ	ΠΩΛΗΣΕΙΣ	ΕΙΣΠΡΑΞΕΙΣ	ΧΡΕΗ	% ΕΙΣΠΡΑΞΗΣ/ ΜΗΝΕΣ ΚΑΘΥΣΤΕΡΗΣΗΣ			
ΝΟΣΟΚΟΜΕΙΑ ΕΣΥ																
31	ΓΕΝ. ΝΟΣ. ΜΥΤΙΛΗΝΗΣ "ΒΟΣΤΑΝΕΙΟ"	6.475.226	1.777.138	4.698.088	27,4%	13,1	2.750.666	-	2.750.666	0,0%	6,0	9.225.892	1.777.138	7.448.754	19,3%	10,6
32	ΓΕΝ. ΝΟΣ. ΒΟΛΟΥ ΑΧΙΛΛΟΠΟΥΛΕΙΟ	8.588.645	2.771.261	5.817.385	32,3%	12,2	2.490.968	887.553	1.603.415	35,6%	3,9	11.079.613	3.658.814	7.420.800	33,0%	10,5
33	ΓΕΝ. ΝΟΣ. ΠΑΙΔΩΝ ΑΘΗΝΩΝ "Η ΑΓΛΙΑ ΚΥΡΙΑΚΟΥ"	5.678.213	1.379.296	4.298.917	24,3%	13,6	2.726.367	747	2.725.620	0,0%	6,0	8.404.580	1.380.043	7.024.537	16,4%	10,7
34	ΓΕΝ. ΝΟΣ. ΚΑΒΑΛΑΣ	8.192.055	3.896.568	4.295.488	47,6%	9,4	3.396.867	729.321	2.667.546	21,5%	4,7	11.588.922	4.625.889	6.963.033	39,9%	7,7
35	ΝΟΣ. ΑΦΡΟΔ. ΔΕΡΜ. ΝΟΣΩΝ "ΑΝΔΡ. ΣΥΓΓΡΟΣ"	10.121.313	6.531.611	3.589.702	64,5%	6,4	5.808.398	2.571.407	3.236.991	44,3%	3,3	15.929.712	9.103.018	6.826.693	57,1%	5,5
36	ΓΕΝ. ΝΟΣ. ΑΤΤΙΚΗΣ "ΑΣΚΛΗΠΕΙΟ ΒΟΥΛΑΣ"	7.182.310	2.289.229	4.893.081	31,9%	12,3	2.466.431	772.865	1.693.566	31,3%	4,1	9.648.740	3.062.094	6.586.647	31,7%	10,4
37	ΓΕΝ. ΝΟΣ. ΠΕΙΡΑΙΩΣ "ΤΖΑΝΕΙΟ"	8.877.876	5.458.476	3.419.400	61,5%	6,9	3.502.198	777.334	2.724.864	22,2%	4,7	12.380.074	6.235.810	6.144.264	50,4%	6,0
38	ΓΕΝ. ΝΟΣ. ΕΛΕΥΣΙΝΑΣ "ΘΡΙΑΣΙΟ"	6.136.682	2.530.823	3.605.858	41,2%	10,6	2.342.830	90.879	2.251.951	3,9%	5,8	8.479.512	2.621.702	5.857.809	30,9%	8,8
39	ΑΙΓΙΝΗΤΕΙΟ ΝΟΣ. ΑΘΗΝΩΝ	5.239.044	627.459	4.611.584	12,0%	15,8	1.216.810	-	1.216.810	0,0%	6,0	6.455.853	627.459	5.828.394	9,7%	13,7
40	ΨΥΧΙΑΤΡΙΚΟ ΝΟΣ. ΑΤΤΙΚΗΣ	4.709.697	199.116	4.510.581	4,2%	17,2	1.846.363	607.041	1.239.322	32,9%	4,0	6.556.060	806.157	5.749.903	12,3%	14,4
41	ΑΡΕΤΑΙΕΙΟΝ ΝΟΣ.	4.982.203	435.621	4.546.582	8,7%	16,4	1.188.987	104	1.188.883	0,0%	6,0	6.171.189	435.725	5.735.464	7,1%	14,3
42	ΓΕΝ. ΝΟΣ. ΣΕΡΡΩΝ	7.176.051	4.139.900	3.036.150	57,7%	7,6	2.268.648	34.188	2.234.460	1,5%	5,9	9.444.699	4.174.089	5.270.610	44,2%	7,0
43	ΓΕΝ. ΝΟΣ. ΚΕΡΚΥΡΑΣ	5.036.222	1.356.284	3.679.937	26,9%	13,2	1.466.463	547.731	918.732	37,4%	3,8	6.502.684	1.904.016	4.598.669	29,3%	11,3
44	ΓΕΝ. ΝΟΣ. ΙΩΑΝΝΙΝΩΝ "ΧΑΤΖΗΚΩΣΤΑ"	4.306.894	1.577.256	2.729.638	36,6%	11,4	1.742.105	289.669	1.452.436	16,6%	5,0	6.048.999	1.866.924	4.182.075	30,9%	9,3
45	ΓΕΝ. ΝΟΣ. ΑΡΤΑΣ	5.711.812	3.164.017	2.547.796	55,4%	8,0	1.894.606	444.483	1.450.123	23,5%	4,6	7.606.418	3.608.499	3.997.919	47,4%	6,8
46	ΓΕΝ. ΝΟΣ. ΜΑΙΕΥΤΗΡΙΟ ΕΛΕΝΑ ΒΕΝΙΖΕΛΟΥ"	6.728.113	4.330.108	2.398.005	64,4%	6,4	2.643.347	1.087.147	1.556.199	41,1%	3,5	9.371.460	5.417.255	3.954.204	57,8%	5,5
47	ΓΕΝ. ΝΟΣ. ΜΕΛΙΣΣΙΩΝ "ΑΜ. ΦΛΕΜΙΝΓΚ"	4.083.784	1.969.129	2.114.655	48,2%	9,3	1.723.146	2.649	1.720.497	0,2%	6,0	5.806.930	1.971.778	3.835.152	34,0%	7,9
48	ΔΗΜΟΤΙΚΟ ΝΟΣ. -ΕΛΠΙΣ-	3.760.145	1.319.219	2.440.926	35,1%	11,7	1.420.102	85.664	1.334.438	6,0%	5,6	5.180.248	1.404.883	3.775.364	27,1%	9,6
49	ΓΕΝ. ΝΟΣ. ΤΡΙΚΑΛΩΝ	5.596.299	3.222.975	2.373.324	57,6%	7,6	1.827.149	519.927	1.307.223	28,5%	4,3	7.423.448	3.742.901	3.680.547	50,4%	6,8
50	ΓΕΝ. ΝΟΣ. ΝΕΑΣ ΙΩΝΙΑΣ "Η ΑΓΙΑ ΟΛΓΑ"	4.348.551	1.857.093	2.491.459	42,7%	10,3	1.294.218	133.518	1.160.701	10,3%	5,4	5.642.769	1.990.610	3.652.159	35,3%	8,7
51	ΓΕΝ. ΠΑΝΑΡΚΑΔΙΚΟ ΝΟΣ. ΤΡΙΠΟΛΗΣ	4.939.410	2.436.863	2.502.546	49,3%	9,1	1.419.386	336.740	1.082.646	23,7%	4,6	6.358.795	2.773.603	3.585.192	43,6%	7,9
52	ΓΕΝ. ΝΟΣ. ΚΑΛΑΜΑΤΑΣ	7.808.202	5.454.803	2.353.398	69,9%	5,4	2.008.472	964.864	1.043.609	48,0%	3,1	9.816.674	6.419.667	3.397.007	65,4%	4,9
53	ΓΕΝ. ΝΟΣ. ΚΑΡΔΙΤΣΑΣ	4.794.076	2.341.135	2.452.941	48,8%	9,2	1.031.883	229.141	802.743	22,2%	4,7	5.825.959	2.570.276	3.255.684	44,1%	8,4

α/α	ΝΟΣΟΚΟΜΕΙΑ	2010 01.01.2010-31.12.2010 (μόνο τιμολόγια 2010)					2011 01.01.2011-30.06.2011 (μόνο τιμολόγια 2011)					2010-2011 01.01.2010-30.06.2011 (τιμολόγια 2010 & 2011)				
		ΠΩΛΗΣΕΙΣ	ΕΙΣΠΡΑΞΕΙΣ	ΧΡΕΗ	% ΕΙΣΠΡΑΞΗΣ/ ΜΗΝΕΣ ΚΑΘΥΣΤΕΡΗΣΗΣ		ΠΩΛΗΣΕΙΣ	ΕΙΣΠΡΑΞΕΙΣ	ΧΡΕΗ	% ΕΙΣΠΡΑΞΗΣ/ ΜΗΝΕΣ ΚΑΘΥΣΤΕΡΗΣΗΣ		ΠΩΛΗΣΕΙΣ	ΕΙΣΠΡΑΞΕΙΣ	ΧΡΕΗ	% ΕΙΣΠΡΑΞΗΣ/ ΜΗΝΕΣ ΚΑΘΥΣΤΕΡΗΣΗΣ	
ΝΟΣΟΚΟΜΕΙΑ ΕΣΥ																
54	ΕΝ. ΝΟΣ. ΣΑΜΟΥ "Ο ΑΓ. ΠΑΝΤΕΛΕΗΜΩΝ"	3.171.959	741.862	2.430.097	23,4%	13,8	822.971	2.314	820.657	0,3%	6,0	3.994.930	744.176	3.250.754	18,6%	11,9
55	ΕΝ. ΝΟΣ. ΟΓΚ. ΚΗΦΙΣΙΑΣ "ΑΓΙΟΙ ΑΝΑΡΓΥΡΟΙ"	9.234.134	9.019.523	214.612	97,7%	0,4	4.426.650	1.424.110	3.002.541	32,2%	4,1	13.660.785	10.443.633	3.217.152	76,4%	3,9
56	ΕΝ. ΝΟΣ. ΠΥΡΓΟΥ Α. ΙΑΠΑΝΔΡΕΟΥ	3.559.253	1.423.720	2.135.533	40,0%	10,8	1.248.216	182.915	1.065.301	14,7%	5,1	4.807.469	1.606.635	3.200.834	33,4%	8,9
57	ΕΝ. ΝΟΣ. ΒΕΡΟΙΑΣ	3.913.064	2.125.002	1.788.062	54,3%	8,2	1.501.940	176.362	1.325.578	11,7%	5,3	5.415.004	2.301.364	3.113.640	42,5%	7,0
58	ΕΝ. ΝΟΣ. ΚΟΡΙΝΘΟΥ	3.747.610	1.470.004	2.277.606	39,2%	10,9	1.131.355	346.098	785.257	30,6%	4,2	4.878.965	1.816.102	3.062.863	37,2%	9,4
59	ΕΝ. ΝΟΣ. ΔΙΔΥΜΟΤΕΙΧΟΥ	3.143.529	981.110	2.162.419	31,2%	12,4	1.270.749	418.576	852.173	32,9%	4,0	4.414.278	1.399.687	3.014.591	31,7%	10,1
60	ΕΝ. ΝΟΣ. ΞΑΝΘΗΣ	3.902.302	2.352.173	1.550.129	60,3%	7,2	1.400.842	176.296	1.224.546	12,6%	5,2	5.303.145	2.528.469	2.774.676	47,7%	6,4
61	ΕΝ. ΝΟΣ. ΚΟΖΑΝΗΣ	3.019.077	1.387.792	1.631.285	46,0%	9,7	1.052.795	-	1.052.795	0,0%	6,0	4.071.872	1.387.792	2.684.080	34,1%	8,6
62	ΕΝ. ΝΟΣ. ΘΕΣ/ΝΙΚΗΣ "Ο ΑΓ. ΙΗΜΗΤΡΙΟΣ"	3.728.690	2.226.428	1.502.262	59,7%	7,3	1.542.103	454.565	1.087.538	29,5%	4,2	5.270.793	2.680.993	2.589.800	50,9%	6,1
63	ΕΝ. ΝΟΣ. ΑΓΡΙΝΙΟΥ	3.731.470	1.884.716	1.846.754	50,5%	8,9	1.245.925	572.094	673.832	45,9%	3,2	4.977.395	2.456.810	2.520.586	49,4%	7,6
64	ΕΝ. ΝΟΣ. ΡΕΘΥΜΝΟΥ	2.682.325	973.543	1.708.782	36,3%	11,5	1.120.667	364.318	756.349	32,5%	4,0	3.802.992	1.337.861	2.465.131	35,2%	9,1
65	ΕΝ. ΝΟΣ. ΚΟΜΟΤ. "ΣΙΣΜΑΝΟΓΛΕΙΟ"	3.592.831	2.156.003	1.436.827	60,0%	7,2	1.249.532	393.107	856.425	31,5%	4,1	4.842.363	2.549.110	2.293.252	52,6%	6,2
66	ΕΝ. ΝΟΣ. ΚΑΤΕΡΙΝΗΣ	4.867.773	3.439.716	1.428.056	70,7%	5,3	953.355	121.885	831.471	12,8%	5,2	5.821.128	3.561.601	2.259.527	61,2%	5,7
67	ΕΝ. ΝΟΣ. ΛΙΒΑΔΕΙΑΣ	2.724.315	1.291.785	1.432.531	47,4%	9,5	782.351	-	782.351	0,0%	6,0	3.506.666	1.291.785	2.214.881	36,8%	8,3
68	ΕΝ. ΝΟΣ. ΧΑΛΚΙΔΑΣ	4.551.115	3.103.236	1.447.878	68,2%	5,7	1.230.489	479.895	750.593	39,0%	3,7	5.781.604	3.583.132	2.198.472	62,0%	5,0
69	ΕΝ. ΝΟΣ. ΔΡΑΜΑΣ	2.993.747	1.395.750	1.597.997	46,6%	9,6	859.694	259.818	599.876	30,2%	4,2	3.853.441	1.655.568	2.197.873	43,0%	8,2
70	ΡΥΧ. ΝΟΣ. ΠΕΤΡΑΣ ΟΛΥΜΠΟΥ	2.384.205	354.820	2.029.385	14,9%	15,3	138.616	42.994	95.622	31,0%	4,1	2.522.820	397.813	2.125.007	15,8%	14,8
71	ΕΝ. ΝΟΣ. ΘΕΣ/ΝΙΚΗΣ Α. ΠΑΥΛΟΣ	2.904.854	1.604.920	1.299.934	55,2%	8,1	1.106.507	297.735	808.772	26,9%	4,4	4.011.361	1.902.655	2.108.706	47,4%	6,8
72	ΓΕΝ. ΝΟΣ. ΧΑΛΚΙΔΙΚΗΣ	2.180.907	947.569	1.233.338	43,4%	10,2	797.426	4.174	793.252	0,5%	6,0	2.978.333	951.744	2.026.589	32,0%	8,5
73	ΓΕΝ. ΝΟΣ. ΧΙΟΥ "ΣΚΥΛΙΤΣΕΙΟ"	3.621.715	2.681.729	939.985	74,0%	4,7	1.421.229	378.431	1.042.798	26,6%	4,4	5.042.944	3.060.161	1.982.783	60,7%	4,5
74	ΕΝ. ΝΟΣ. ΔΥΤ. ΑΤΤΙΚΗΣ "ΑΓ. ΒΑΡΒΑΡΑ"	1.998.559	697.420	1.301.139	34,9%	11,7	819.851	202.307	617.543	24,7%	4,5	2.818.410	899.727	1.918.682	31,9%	9,4
75	ΕΝ. ΝΟΣ. ΠΡΕΒΕΖΑΣ	2.518.017	1.051.737	1.466.280	41,8%	10,5	739.370	288.619	450.751	39,0%	3,7	3.257.387	1.340.356	1.917.031	41,1%	9,0
76	ΕΝ. ΝΟΣ. ΘΕΣ/ΝΙΚΗΣ ΉΝΝΗΜΑΤΑΣ	2.501.383	1.415.838	1.085.545	56,6%	7,8	949.546	146.724	802.822	15,5%	5,1	3.450.929	1.562.562	1.888.367	45,3%	6,8
77	ΝΟΣ. ΘΕΙΑΣ ΠΡΟΝΟΙΑΣ ΠΑΜΜΑΚΑΡΙΣΤΟΣ"	1.955.002	604.616	1.350.386	30,9%	12,4	724.398	195.425	528.973	27,0%	4,4	2.679.400	800.041	1.879.359	29,9%	10,3
78	ΕΝ. ΝΟΣ. ΜΕΣΟΛΟΓΓΙΟΥ ΧΑΤΖΗΚΩΣΤΑ"	1.618.044	235.570	1.382.474	14,6%	15,4	476.627	208	476.418	0,0%	6,0	2.094.671	235.779	1.858.892	11,3%	13,0
79	ΕΝ. ΝΟΣ. ΠΤΟΛΕΜΑΙΔΑΣ ΙΠΠΟΔΟΣΑΚΕΙΟ"	3.435.834	3.119.191	316.642	90,8%	1,7	1.392.526	-	392.526	0,0%	6,0	4.828.359	3.119.191	1.709.168	64,6%	5,3
80	ΕΝ. ΝΟΣ. ΑΘΗΝΩΝ ΠΟΛΥΚΛΙΝΙΚΗ"	1.689.016	926.822	762.194	54,9%	8,1	853.119	10.342	842.776	1,2%	5,9	2.542.134	937.164	1.604.970	36,9%	6,9

α/α	ΝΟΣΟΚΟΜΕΙΑ	2010 01.01.2010-31.12.2010 (μόνο τιμολόγια 2010)					2011 01.01.2011-30.06.2011 (μόνο τιμολόγια 2011)					2010-2011 01.01.2010-30.06.2011 (τιμολόγια 2010 & 2011)				
		ΠΩΛΗΣΕΙΣ	ΕΙΣΠΡΑΞΕΙΣ	ΧΡΕΗ	% ΕΙΣΠΡΑΞΗΣ/ ΜΗΝΕΣ ΚΑΘΥΣΤΕΡΗΣΗΣ	ΠΩΛΗΣΕΙΣ	ΕΙΣΠΡΑΞΕΙΣ	ΧΡΕΗ	% ΕΙΣΠΡΑΞΗΣ/ ΜΗΝΕΣ ΚΑΘΥΣΤΕΡΗΣΗΣ	ΠΩΛΗΣΕΙΣ	ΕΙΣΠΡΑΞΕΙΣ	ΧΡΕΗ	% ΕΙΣΠΡΑΞΗΣ/ ΜΗΝΕΣ ΚΑΘΥΣΤΕΡΗΣΗΣ			
ΝΟΣΟΚΟΜΕΙΑ ΕΣΥ																
81	ΓΕΝ. ΝΟΣ. ΓΙΑΝΝΙΤΣΩΝ	2.829.955	1.838.535	991.419	65,0%	6,3	930.620	354.539	576.081	38,1%	3,7	3.760.574	2.193.074	1.567.500	58,3%	5,6
82	ΓΕΝ. ΝΟΣ. Ο ΑΙΓΙΟΥ	1.344.491	276.394	1.068.097	20,6%	14,3	465.592	6.881	458.711	1,5%	5,9	1.810.083	283.275	1.526.808	15,6%	12,0
83	ΓΕΝ. ΝΟΣ. ΕΔΕΣΣΑΣ	2.857.030	1.896.440	960.590	66,4%	6,1	872.821	313.301	559.520	35,9%	3,8	3.729.851	2.209.741	1.520.110	59,2%	5,5
84	ΓΕΝ. ΝΟΣ. Κ.Υ. ΜΟΛΑΩΝ	1.372.901	205.298	1.167.603	15,0%	15,3	353.617	1.286	352.331	0,4%	6,0	1.726.518	206.584	1.519.934	12,0%	13,2
85	ΓΕΝ. ΝΟΣ. ΣΠΑΡΤΗΣ	3.278.872	2.596.986	681.887	79,2%	3,7	912.719	87.384	825.336	9,6%	5,4	4.191.592	2.684.369	1.507.223	64,0%	4,7
86	ΓΕΝ. ΝΟΣ. ΑΓ. ΝΙΚΟΛΑΟΥ	1.848.412	786.645	1.061.766	42,6%	10,3	485.497	48.463	437.034	10,0%	5,4	2.333.909	835.109	1.498.800	35,8%	9,0
87	ΓΕΝ. ΝΟΣ. ΦΙΛΙΑΤΩΝ	1.424.988	322.225	1.102.763	22,6%	13,9	422.115	43.886	378.228	10,4%	5,4	1.847.103	366.111	1.480.992	19,8%	11,7
88	ΓΕΝ. ΝΟΣ. ΖΑΚΥΝΘΟΥ	1.922.696	775.280	1.147.416	40,3%	10,7	376.069	97.831	278.238	26,0%	4,4	2.298.766	873.111	1.425.654	38,0%	9,7
89	ΝΟΣ. ΟΦΘΑΛΜΙΑΤΡΕΙΟ ΑΘΗΝΩΝ	2.397.511	1.438.790	958.721	60,0%	7,2	466.178	71.938	394.240	15,4%	5,1	2.863.689	1.510.728	1.352.961	52,8%	6,6
90	ΓΕΝ. ΝΟΣ. ΚΙΛΚΙΣ	1.822.077	1.096.488	725.589	60,2%	7,2	590.499	-	590.499	0,0%	6,0	2.412.576	1.096.488	1.316.088	45,4%	6,9
91	ΓΕΝ. ΝΟΣ. ΚΕΦΑΛΛΗΝΙΑΣ	1.350.902	509.221	841.681	37,7%	11,2	450.767	-	450.767	0,0%	6,0	1.801.669	509.221	1.292.448	28,3%	9,4
92	ΓΕΝ. ΝΟΣ. ΝΑΥΠΛΙΟΥ	1.727.334	697.838	1.029.496	40,4%	10,7	262.420	74.415	188.005	28,4%	4,3	1.989.754	772.253	1.217.501	38,8%	9,7
93	ΓΕΝ. ΝΟΣΟΚΟΜΕΙΟΥ ΚΥ ΚΥΠΑΡΙΣΣΙΑΣ	1.253.325	450.075	803.250	35,9%	11,5	411.248	-	411.248	0,0%	6,0	1.664.573	450.075	1.214.498	27,0%	9,6
94	ΓΕΝ. ΝΟΣ. ΣΥΡΟΥ ΒΑΡΔΑΚΕΙΟ	1.002.080	64.685	937.396	6,5%	16,8	248.847	86	248.761	0,0%	6,0	1.250.927	64.770	1.186.157	5,2%	14,5
95	ΓΕΝ. ΝΟΣ. Κ.Υ ΛΗΜΝΟΥ	1.189.009	375.344	813.666	31,6%	12,3	426.560	126.595	299.965	29,7%	4,2	1.615.569	501.939	1.113.631	31,1%	10,2
96	ΓΕΝ. ΝΟΣ. ΣΗΤΕΙΑΣ	995.844	200.577	795.266	20,1%	14,4	314.756	4.629	310.128	1,5%	5,9	1.310.600	205.206	1.105.394	15,7%	12,0
97	ΓΕΝ. ΝΟΣ. ΦΛΩΡΙΝΑΣ	1.317.776	545.087	772.689	41,4%	10,6	403.283	94.480	308.803	23,4%	4,6	1.721.058	639.566	1.081.492	37,2%	8,6
98	ΓΕΝ. ΝΟΣ. ΘΗΒΑΣ	1.011.432	279.148	732.285	27,6%	13,0	286.838	-	286.838	0,0%	6,0	1.298.270	279.148	1.019.123	21,5%	11,0
99	ΓΕΝ. ΝΟΣ. ΓΡΕΒΕΝΩΝ	1.059.364	299.059	760.305	28,2%	12,9	297.714	89.350	208.363	30,0%	4,2	1.357.078	388.409	968.668	28,6%	11,1
100	ΔΡΟΜΟΚΑΙΤΕΙΟ ΘΕΡΑΠΕΥΤΗΡΙΟ	1.670.043	1.195.421	474.622	71,6%	5,1	508.781	15.854	492.927	3,1%	5,8	2.178.825	1.211.275	967.549	55,6%	5,5
101	ΓΕΝ. ΝΟΣ. ΛΕΥΚΑΔΑΣ	1.346.474	690.639	655.836	51,3%	8,8	404.816	178.206	226.610	44,0%	3,4	1.751.291	868.845	882.446	49,6%	7,5
102	ΓΕΝ. ΝΟΣ. ΑΜΑΛΙΑΔΑΣ	1.269.469	665.235	604.234	52,4%	8,6	356.499	92.421	264.078	25,9%	4,4	1.625.968	757.656	868.312	46,6%	7,3
103	ΓΕΝ. ΝΟΣ. Κ.Υ.ΚΑΛΥΜΝΟΥ "ΒΟΥΒΑΛΕΙΟ"	892.616	265.068	627.547	29,7%	12,7	299.870	59.250	240.620	19,8%	4,8	1.192.485	324.318	868.168	27,2%	10,6
104	ΓΕΝ. ΝΟΣ. ΑΡΓΟΥΣ	1.991.863	1.579.766	412.097	79,3%	3,7	455.455	6.219	449.236	1,4%	5,9	2.447.317	1.585.985	861.333	64,8%	5,2
105	ΓΕΝ. ΝΟΣ. ΙΕΡΑΠΕΤΡΑΣ	870.007	340.596	529.411	39,1%	11,0	307.223	1.235	305.988	0,4%	6,0	1.177.230	341.831	835.399	29,0%	9,1
106	ΓΕΝ. ΝΟΣ. Κ.Υ. ΚΩ	1.482.774	1.026.265	456.509	69,2%	5,5	385.199	63.672	321.527	16,5%	5,0	1.867.973	1.089.937	778.036	58,3%	5,6
107	ΓΕΝ. ΝΟΜΑΡΧΙΑΚΟ ΝΟΣ. ΠΑΤΗΣΙΩΝ	1.707.308	1.426.120	281.188	83,5%	3,0	475.471	71.664	403.806	15,1%	5,1	2.182.779	1.497.785	684.994	68,6%	4,2

α/α	ΝΟΣΟΚΟΜΕΙΑ	2010 01.01.2010-31.12.2010 (μόνο τιμολόγια 2010)				2011 01.01.2011-30.06.2011 (μόνο τιμολόγια 2011)				2010-2011 01.01.2010-30.06.2011 (τιμολόγια 2010 & 2011)						
		ΠΩΛΗΣΕΙΣ	ΕΙΣΠΡΑΞΕΙΣ	ΧΡΕΗ	% ΕΙΣΠΡΑΞΗΣ/ ΜΗΝΕΣ ΚΑΘΥΣΤΕΡΗΣΗΣ	ΠΩΛΗΣΕΙΣ	ΕΙΣΠΡΑΞΕΙΣ	ΧΡΕΗ	% ΕΙΣΠΡΑΞΗΣ/ ΜΗΝΕΣ ΚΑΘΥΣΤΕΡΗΣΗΣ	ΠΩΛΗΣΕΙΣ	ΕΙΣΠΡΑΞΕΙΣ	ΧΡΕΗ	% ΕΙΣΠΡΑΞΗΣ/ ΜΗΝΕΣ ΚΑΘΥΣΤΕΡΗΣΗΣ			
ΝΟΣΟΚΟΜΕΙΑ ΕΣΥ																
108	ΓΕΝ. ΝΟΣ. ΑΜΦΙΣΣΑΣ	846.636	428.563	418.072	50,6%	8,9	308.361	95.567	212.793	31,0%	4,1	1.154.996	524.131	630.865	45,4%	7,3
109	ΓΕΝ. ΝΟΣ. ΚΑΣΤΟΡΙΑΣ	1.195.217	810.607	384.610	67,8%	5,8	335.381	98.509	236.872	29,4%	4,2	1.530.598	909.116	621.482	59,4%	5,3
110	ΓΕΝ. ΝΟΣ. ΝΑΟΥΣΑΣ	773.432	434.404	339.029	56,2%	7,9	333.232	83.882	249.350	25,2%	4,5	1.106.664	518.286	588.379	46,8%	6,4
111	ΨΥΧ.ΝΟΣ. ΘΕΣ/ΝΙΚΗΣ	1.837.898	1.679.163	158.735	91,4%	1,6	655.286	236.542	418.744	36,1%	3,8	2.493.184	1.915.705	577.479	76,8%	3,2
112	ΓΕΝ. ΝΟΣ. ΘΩΡΑΚΟΣ ΝΔ ΕΛΛΑΔΟΣ	463.607	123.034	340.573	26,5%	13,2	143.345	11.378	131.967	7,9%	5,5	606.952	134.412	472.540	22,1%	11,1
113	ΓΕΝ. ΝΟΣ. ΠΑΙΔΩΝ ΠΑΤΡΩΝ ΚΑΡΑΜΑΝΔΑΝΕΙΟ	443.461	156.911	286.549	35,4%	11,6	216.783	63.093	153.690	29,1%	4,3	660.244	220.005	440.239	33,3%	8,9
114	ΓΕΝ. ΝΟΣ. ΓΟΥΜΕΝΙΣΣΑΣ	475.481	167.203	308.278	35,2%	11,7	185.971	77.476	108.496	41,7%	3,5	661.452	244.679	416.773	37,0%	9,5
115	ΓΕΝ. ΝΟΣ. ΠΑΙΔΩΝ ΠΕΝΤΕΛΗΣ	437.804	187.177	250.627	42,8%	10,3	179.168	19.549	159.619	10,9%	5,3	616.972	206.726	410.246	33,5%	8,4
116	ΓΕΝ. ΝΟΣ. ΚΑΡΠΕΝΗΣΙΟΥ	471.271	192.303	278.968	40,8%	10,7	113.470	18.203	95.267	16,0%	5,0	584.741	210.506	374.235	36,0%	9,2
117	ΕΘΝ.ΙΔΡΥΜΑ ΑΠΟΚΑΤΑΣΤΑΣΗΣ ΑΝΑΠΗΡΩΝ	259.279	543	258.736	0,2%	18,0	76.080	347	75.733	0,5%	6,0	335.359	890	334.469	0,3%	15,2
118	ΓΕΝ. ΝΟΣ.-Κ.Υ. ΚΥΘΗΡΩΝ ΤΡΙΦΥΛΛΕΙΟ"	315.861	87.855	228.006	27,8%	13,0	79.841	33.300	46.541	41,7%	3,5	395.702	121.154	274.547	30,6%	8,8
119	ΘΕΡΑΠ ΧΡ.ΠΑΘΗΣΕΩΝ ΧΑΝΙΩΝ	326.433	121.335	205.097	37,2%	11,3	74.392	11.325	63.067	15,2%	5,1	400.825	132.660	268.165	33,1%	9,8
120	ΓΕΝ. ΝΟΣ. Κ.Υ. ΙΚΑΡΙΑΣ	234.491	72.850	161.641	31,1%	12,4	96.503	18.890	77.613	19,6%	4,8	330.994	91.740	239.255	27,7%	10,0
121	ΝΟΣ. ΕΙΔ. ΠΑΘΗΣΕΩΝ ΘΕΣ/ΝΙΚΗΣ	298.455	144.494	153.961	48,4%	9,3	102.855	28.494	74.361	27,7%	4,3	401.310	172.988	228.322	43,1%	7,5
122	ΚΡΑΤΙΚΟ ΘΕΡΑΠ. ΚΥ ΛΕΡΟΥ	750.177	665.224	84.952	88,7%	2,0	207.230	71.721	135.509	34,6%	3,9	957.407	736.945	220.462	77,0%	3,2
123	ΓΕΝ. ΝΟΣ. ΚΑΡΥΣΤΟΥ	346.866	228.917	117.949	66,0%	6,1	113.861	15.828	98.033	13,9%	5,2	460.727	244.745	215.982	53,1%	5,7
124	ΨΥΧ. ΝΟΣ. ΤΡΙΠΟΛΗΣ	602.614	441.836	160.778	73,3%	4,8	143.597	91.145	52.452	63,5%	2,2	746.211	532.981	213.230	71,4%	4,2
125	ΓΕΝ. ΝΟΣ. ΚΥΜΗΣ	292.648	205.024	87.625	70,1%	5,4	105.422	295	105.127	0,3%	6,0	398.070	205.319	192.752	51,6%	5,7
126	ΓΕΝ.ΝΟΣ.-ΚΥ ΝΑΞΟΥ	219.084	81.733	137.351	37,3%	11,3	47.976	51	47.924	0,1%	6,0	267.060	81.785	185.276	30,6%	9,6
127	ΓΕΝ. ΝΟΣ. ΣΑΜΟΥ ΚΥ	150.436	20.348	130.088	13,5%	15,6	51.714	-	51.714	0,0%	6,0	202.150	20.348	181.802	10,1%	13,3
128	ΓΕΝ. ΝΟΣ. ΚΡΕΣΤΕΝΩΝ	168.055	44.685	123.370	26,6%	13,2	17.865	35	17.830	0,2%	6,0	185.920	44.720	141.200	24,1%	12,4
129	ΨΥΧ. ΝΟΣ. ΚΕΡΚΥΡΑΣ	397.724	394.022	3.701	99,1%	0,2	176.081	67.527	108.555	38,3%	3,7	573.805	461.549	112.256	80,4%	3,6
130	ΘΕΡΑΠ ΧΡ.ΠΑΘ.ΔΥΤ. ΑΘΗΝΑΣ	205.664	139.031	66.633	67,6%	5,8	40.391	2.482	37.909	6,1%	5,6	246.055	141.512	104.542	57,5%	5,7
131	ΝΟΜ.Γ.Ν. ΛΗΘΟΥΡΙΟΥ"ΜΑΝΤΖΑΒΙΝΑΤΕΙΟ	140.128	84.838	55.291	60,5%	7,1	52.704	14.887	37.817	28,2%	4,3	192.833	99.725	93.108	51,7%	5,9
132	ΝΟΣ. ΑΦΡΟΔΙΣΙΩΝ & ΔΕΡΜΑΤΙΚΩΝ ΘΕΣ/ΝΙΚΗΣ	398.363	343.672	54.692	86,3%	2,5	29.292	1.565	27.728	5,3%	5,7	427.656	345.237	82.419	80,7%	3,4

α/α	ΝΟΣΟΚΟΜΕΙΑ	2010 01.01.2010-31.12.2010 (μόνο τιμολόγια 2010)					2011 01.01.2011-30.06.2011 (μόνο τιμολόγια 2011)					2010-2011 01.01.2010-30.06.2011 (τιμολόγια 2010 & 2011)				
		ΠΩΛΗΣΕΙΣ	ΕΙΣΠΡΑΞΕΙΣ	ΧΡΕΗ	% ΕΙΣΠΡΑΞΗΣ/ ΜΗΝΕΣ ΚΑΘΥΣΤΕΡΗΣΗΣ	ΠΩΛΗΣΕΙΣ	ΕΙΣΠΡΑΞΕΙΣ	ΧΡΕΗ	% ΕΙΣΠΡΑΞΗΣ/ ΜΗΝΕΣ ΚΑΘΥΣΤΕΡΗΣΗΣ	ΠΩΛΗΣΕΙΣ	ΕΙΣΠΡΑΞΕΙΣ	ΧΡΕΗ	% ΕΙΣΠΡΑΞΗΣ/ ΜΗΝΕΣ ΚΑΘΥΣΤΕΡΗΣΗΣ			
ΝΟΣΟΚΟΜΕΙΑ ΕΣΥ																
133	ΓΕΝ. ΝΟΣ. ΚΑΛΑΒΡΥΤΩΝ	88.407	54.793	33.614	62,0%	6,8	54.215	11.212	43.002	20,7%	4,8	142.622	66.006	76.616	46,3%	5,7
134	ΜΟΝ.ΚΟΙΝ.ΦΡ.ΑΓ.ΠΑΝΤΕΛ ΕΗΜΩΝ	107.518	81.097	26.421	75,4%	4,4	46.511	23.078	23.433	49,6%	3,0	154.029	104.175	49.854	67,6%	3,7
135	ΠΑΘ. ΝΟΣ. ΣΠΗΛΙΟΠΟΥΛΕΙΟ ΑΓ.ΕΛΕΝΗ	66.902	59.808	7.093	89,4%	1,9	38.850	3.566	35.284	9,2%	5,4	105.751	63.374	42.378	59,9%	4,9
136	ΙΔΡΥΜΑ ΠΕΡΙΘΑΛΨΕΩΣ ΧΡΟΝΙΩΣ ΠΑΘΗΣΕΩΝ	46.626	26.174	20.452	56,1%	7,9	24.219	3.580	20.638	14,8%	5,1	70.845	29.755	41.090	42,0%	6,4
137	ΘΕΡΑΠ ΧΡ.ΠΑΘ.ΑΝΑΤ.ΑΘΗΝΑΣ	73.001	63.490	9.511	87,0%	2,3	32.678	1.349	31.328	4,1%	5,8	105.678	64.839	40.839	61,4%	5,1
138	ΚΕΠΕΠ ΚΑΡΔΙΤΣΑΣ	68.803	65.469	3.334	95,2%	0,9	35.990	3.512	32.478	9,8%	5,4	104.793	68.981	35.812	65,8%	5,0
139	ΙΔΡ.ΚΟΙΝΩΝ.ΠΡΟΝΟΙΑΣ"ΑΓ. ΠΑΝΤΕΛΕΗΜΩΝ"	51.676	33.899	17.777	65,6%	6,2	18.608	3.052	15.556	16,4%	5,0	70.284	36.951	33.333	52,6%	5,6
140	ΓΕΝ. ΝΟΣ. ΝΕΑΠΟΛΗΣ "ΔΙΑΛΥΝΑΚΕΙΟ"	56.855	47.420	9.435	83,4%	3,0	17.559	608	16.951	3,5%	5,8	74.414	48.028	26.387	64,5%	5,0
141	ΘΕΡΑΠ ΧΡΟΝΙΩΝ ΠΑΘΗΣΕΩΝ ΤΡΙΚΑΛΩΝ	36.665	22.084	14.581	60,2%	7,2	9.566	3.528	6.038	36,9%	3,8	46.231	25.612	20.619	55,4%	6,2
142	ΘΕΡ. ΧΡΟΝΙΩΝ ΠΑΘΗΣΕΩΝ ΤΡΙΚΑΛΩΝ	34.381	27.476	6.904	79,9%	3,6	19.380	10.227	9.154	52,8%	2,8	53.761	37.703	16.058	70,1%	3,2
143	ΠΑΙΔΟΨΥΧ. ΝΟΣ. ΡΑΦΗΝΑΣ	141.182	134.575	6.607	95,3%	0,8	17.701	9.150	8.552	51,7%	2,9	158.883	143.725	15.159	90,5%	2,0
144	ΠΑΙΔΟΨΥΧ. ΝΟΣ.ΑΤΤΙΚΗΣ	22.435	18.531	3.905	82,6%	3,1	5.131	-	5.131	0,0%	6,0	27.567	18.531	9.036	67,2%	4,6
145	Κ.Α.Α ΠΑΙΔΩΝ ΒΟΥΛΑΣ	15.668	11.558	4.111	73,8%	4,7	3.717	-	3.717	0,0%	6,0	19.385	11.558	7.827	59,6%	5,3
146	ΘΕΡΑΠ.ΧΡΟΝΙΩΝ ΠΑΘΗΣΕΩΝ ΛΑΣΙΘΙΟΥ ΚΡΗΤΗΣ	17.624	17.205	419	97,6%	0,4	11.127	5.107	6.020	45,9%	3,2	28.751	22.312	6.439	77,6%	3,1
147	ΚΕΝΤΡΟ ΕΛΕΓΧΟΥ & ΠΡΟΛΗΨΗΣ ΝΟΣΗ	-	-	-	-	-	4.742	-	4.742	0,0%	6,0	4.742	-	4.742	0,0%	6,0
148	ΑΝΑΡΩΤΗΡΙΟ ΠΙΚΠΑ ΠΕΝΤΕΛΗΣ	5.572	2.889	2.684	51,8%	8,7	2.424	896	1.528	37,0%	3,8	7.997	3.785	4.212	47,3%	6,9
149	ΚΕΝΤΡΟ ΒΡΕΦΩΝ"Η ΜΗΤΕΡΑ"ΔΙΟΙΚΗΣ	4.226	3.663	563	86,7%	2,4	2.112	-	2.112	0,0%	6,0	6.339	3.663	2.675	57,8%	5,2
150	ΚΕΝΤΡΟ ΑΠΟΘΕΡΑΠΕΙΑΣ	6.669	4.610	2.059	69,1%	5,6	559	422	137	75,4%	1,5	7.228	5.032	2.197	69,6%	5,3
151	ΙΔΡ.ΚΟΙΝ.ΠΡΟΝ. ΑΓΙΑΣΟΥ- ΘΕΟΜΗΤΩΡ	8.218	7.766	453	94,5%	1,0	3.656	2.041	1.614	55,8%	2,6	11.874	9.807	2.067	82,6%	2,3

α/α	ΝΟΣΟΚΟΜΕΙΑ	2010 01.01.2010-31.12.2010 (μόνο τιμολόγια 2010)				2011 01.01.2011-30.06.2011 (μόνο τιμολόγια 2011)				2010-2011 01.01.2010-30.06.2011 (τιμολόγια 2010 & 2011)						
		ΠΩΛΗΣΕΙΣ	ΕΙΣΠΡΑΞΕΙΣ	ΧΡΕΗ	% ΕΙΣΠΡΑΞΗΣ/ ΜΗΝΕΣ ΚΑΘΥΣΤΕΡΗΣΗΣ	ΠΩΛΗΣΕΙΣ	ΕΙΣΠΡΑΞΕΙΣ	ΧΡΕΗ	% ΕΙΣΠΡΑΞΗΣ/ ΜΗΝΕΣ ΚΑΘΥΣΤΕΡΗΣΗΣ	ΠΩΛΗΣΕΙΣ	ΕΙΣΠΡΑΞΕΙΣ	ΧΡΕΗ	% ΕΙΣΠΡΑΞΗΣ/ ΜΗΝΕΣ ΚΑΘΥΣΤΕΡΗΣΗΣ			
ΝΟΣΟΚΟΜΕΙΑ ΕΣΥ																
152	ΕΔΟΕΑΠ	25.978	25.978	-	100,0%	0,0	755	-	755	0,0%	6,0	26.733	25.978	755	97,2%	6,0
153	Ε.Ο.Κ.Φ. "Η ΜΗΤΕΡΑ"	1.008	932	76	92,5%	1,3	421	-	421	0,0%	6,0	1.429	932	497	65,2%	5,3
154	ΚΕΝΤΡΟ ΑΠΟΘΕΡΑΠΕΙΑΣ (ΦΥΣ.-ΚΟΙΝ.ΑΠ)	1.187	1.187	-	100,0%	0,0	609	299	310	49,1%	3,1	1.796	1.486	310	82,8%	3,1
155	ΝΟΜΑΡΧΙΑΚΟ ΔΙΑΜ.ΕΒΡΟΥ Δ/ΣΗ ΥΓΕ	1.092	1.092	-	100,0%	0,0	-	-	-	-	0,0	1.092	1.092	-	100,0%	0,0
ΥΠΟΣΥΝΟΛΟ 1		1.016.510.963	512.342.552	504.168.411	50,4%	8,9	395.245.216	59.916.382	335.328.834	15,2%	5,1	1.411.756.179	572.258.934	839.497.244	40,5%	7,4
α/α	ΝΟΣΟΚΟΜΕΙΑ	2010 01.01.2010-31.12.2010 (μόνο τιμολόγια 2010)				2011 01.01.2011-30.06.2011 (μόνο τιμολόγια 2011)				2010-2011 01.01.2010-30.06.2011 (τιμολόγια 2010 & 2011)						
		ΠΩΛΗΣΕΙΣ	ΕΙΣΠΡΑΞΕΙΣ	ΧΡΕΗ	% ΕΙΣΠΡΑΞΗΣ/ ΜΗΝΕΣ ΚΑΘΥΣΤΕΡΗΣΗΣ ΠΩΛΗΣΕΙΣ	ΠΩΛΗΣΕΙΣ	ΕΙΣΠΡΑΞΕΙΣ	ΧΡΕΗ	% ΕΙΣΠΡΑΞΗΣ/ ΜΗΝΕΣ ΚΑΘΥΣΤΕΡΗΣΗΣ ΠΩΛΗΣΕΙΣ	ΠΩΛΗΣΕΙΣ	ΕΙΣΠΡΑΞΕΙΣ	ΧΡΕΗ	% ΕΙΣΠΡΑΞΗΣ/ ΜΗΝΕΣ ΚΑΘΥΣΤΕΡΗΣΗΣ ΠΩΛΗΣΕΙΣ			
ΝΟΣΟΚΟΜΕΙΑ Ν.Π.Ι.Δ																
1	ΚΟΙΝΩΦΕΛΕΣ ΙΔΡΥΜΑ ΕΡΡΙΚΟΣ ΝΤΥΝΑΝ	7.343.535	281.401	7.062.134	3,8%	17,3	2.812.098	55.940	2.756.158	2,0%	5,9	10.155.633	337.341	9.818.292	3,3%	14,1
2	ΩΝΑΣΕΙΟ ΚΑΡΔΙΟΧΕΙΡΟΥΡΓΙΚΟ ΚΕΝΤΡΟ	3.342.706	873.361	2.469.345	26,1%	13,3	1.428.204	37.186	1.391.017	2,6%	5,8	4.770.910	910.547	3.860.363	19,1%	10,6
ΥΠΟΣΥΝΟΛΟ 2		10.686.241	1.154.762	9.531.479	10,81%	16,1	4.240.302	93.127	4.147.175	2,20%	5,9	14.926.543	1.247.888	13.678.654	8,36%	13,0

α/α	ΝΟΣΟΚΟΜΕΙΑ	2010 01.01.2010-31.12.2010 (μόνο τιμολόγια 2010)					2011 01.01.2011-30.06.2011 (μόνο τιμολόγια 2011)					2010-2011 01.01.2010-30.06.2011 (τιμολόγια 2010 & 2011)				
		ΠΩΛΗΣΕΙΣ	ΕΙΣΠΡΑΞΕΙΣ	ΧΡΕΗ	% ΕΙΣΠΡΑΞΗΣ/ ΜΗΝΕΣ ΚΑΘΥΣΤΕΡΗΣΗΣ	ΠΩΛΗΣΕΙΣ	ΕΙΣΠΡΑΞΕΙΣ	ΧΡΕΗ	% ΕΙΣΠΡΑΞΗΣ/ ΜΗΝΕΣ ΚΑΘΥΣΤΕΡΗΣΗΣ	ΠΩΛΗΣΕΙΣ	ΕΙΣΠΡΑΞΕΙΣ	ΧΡΕΗ	% ΕΙΣΠΡΑΞΗΣ/ ΜΗΝΕΣ ΚΑΘΥΣΤΕΡΗΣΗΣ			
ΣΤΡΑΤΙΩΤΙΚΑ ΝΟΣΟΚΟΜΕΙΑ																
1	251 ΓΕΝ. ΝΟΣ. ΑΕΡΟΠΟΡΙΑΣ	10.176.476	3.637.772	6.538.704	35,75%	11,6	5.575.265	360.694	5.214.571	6,47%	5,6	15.751.741	3.998.466	11.753.276	25,38%	9,0
2	ΣΤΡΑΤΙΩΤΙΚΟ ΦΑΡΜΑΚΕΙΟ ΑΘΗΝΩΝ	7.439.632	411.480	7.028.152	5,53%	17,0	3.097.379	457.138	2.640.241	14,76%	5,1	10.537.012	868.618	9.668.393	8,24%	13,3
3	ΝΟΣ. ΙΔΡΥΜΑ ΜΕΤΟΧ. ΤΑΜΕΙΟΥ ΣΤΡΑΤΟΥ	6.744.201,5	259.784,0	6.484.417,6	3,85%	17,3	2.747.248,8	1.736,0	2.745.512,9	0,06%	6,0	9.491.450,4	261.519,9	9.229.930,4	2,76%	14,0
4	424 ΣΤΡ.ΝΟΣ.ΘΕΣ/ΝΙΚΗΣ	5.623.629	805.887	4.817.742	14,33%	15,4	2.691.204	48.849	2.642.354	1,82%	5,9	8.314.833	854.737	7.460.096	10,28%	12,1
5	ΝΑΥΤΙΚΟ ΝΟΣ. ΑΘΗΝΩΝ	5.446.869	551.541	4.895.327	10,13%	16,2	2.092.977	139.013	1.953.964	6,64%	5,6	7.539.845	690.554	6.849.291	9,16%	13,2
6	401 ΓΕΝ. ΣΤΡΑΤΙΩΤΙΚΟ ΝΟΣ. ΑΘΗΝΩΝ	5.223.017	1.115.690	4.107.327	21,36%	14,2	2.152.015	-	2.152.015	0,00%	6,0	7.375.033	1.115.690	6.259.342	15,13%	11,4
7	ΣΤΡΑΤΙΩΤΙΚΟ ΦΑΡΜΑΚΕΙΟ 251 ΓΝΑ	2.127.272	310.109	1.817.162	14,58%	15,4	1.273.011	-	1.273.011	0,00%	6,0	3.400.282	310.109	3.090.173	9,12%	11,5
8	ΓΕΝ.ΕΠΙΤΕΛΕΙΟ ΝΑΥΤΙΚΟΥ ΚΕΦΝ/ΔΕΛ/ΤΥΥ	505.356	246.884	258.472	48,85%	9,2	117.899	9.783	108.116	8,30%	5,5	623.255	256.667	366.588	41,18%	8,1
9	Α Β Υ Υ 441	1.239.247	956.461	282.786	77,18%	4,1	82.919	46.119	36.800	55,62%	2,7	1.322.166	1.002.581	319.586	75,83%	4,0
10	ΝΑΥΤΙΚΟ ΝΟΣ/ΜΕΙΟ ΚΡΗΤΗΣ	148.417	29.287	119.130	19,73%	14,4	51.451	4.702	46.750	9,14%	5,5	199.868	33.989	165.879	17,01%	11,8
11	201 ΚΕΝΤΡΟ ΕΦΟΔ. ΑΕΡΟΠΟΡΙΑΣ	64.670	41.852	22.818	64,72%	6,4	38.975	31.261	7.714	80,21%	1,2	103.645	73.113	30.532	70,54%	5,3
12	404 ΓΕΝ. ΣΤΡΑΤΙΩΤΙΚΟ Ν/ΜΕΙΟ ΛΑΡΙΣΑΣ	53.160	22.803	30.357	42,90%	10,3	-	-	-	0,0	0,0	53.160	22.803	30.357	42,90%	10,3
13	412 ΓΕΝ. ΣΤΡΑΤ/ΚΟ ΝΟΣ/ΜΕΙΟ ΞΑΝΘΗΣ	107.981	104.047	3.934	96,36%	0,7	18.721	-	18.721	0,00%	6,0	126.702	104.047	22.654	82,12%	5,1
14	492 ΣΤΡΑΤ. ΝΟΣ.ΑΛΕΞΑΝΔΡΟΥΠΟΛΗΣ	83.152	68.008	15.144	81,79%	3,3	5.492	-	5.492	0,00%	6,0	88.644	68.008	20.636	76,72%	4,0
15	ΑΓ. ΠΑΥΛΟΣ-ΝΟΣ. ΚΡΑΤΟΥΜΕΝΩΝ	31.234	27.033	4.201	86,55%	2,4	8.776	664	8.113	7,56%	5,5	40.011	27.697	12.314	69,22%	4,5
16	414 ΣΤΡ.ΝΟΣ.ΕΙΔΙΚΩΝ ΝΟΣΗΜΑΤΩΝ ΣΗΕΝ	9.725	9.064	662	93,20%	1,2	8.515	-	8.515	0,00%	6,0	18.240	9.064	9.177	49,69%	5,7
17	ΝΑΥΣΤΑΘΜΟΣ ΚΡΗΤΗΣ ΝΚ/ΔΕ/ΤΥΥ/	11.836	11.836	-	100,00%	0,0	4.811	452	4.359	9,40%	5,4	16.647	12.289	4.359	73,82%	5,4
18	496 ΓΕΝ.ΣΤΡΑΤ.ΝΟΣΟΚ. ΔΙΔΥΜΟΤΕΙΧΟΥ	16.076	14.864	1.212	92,46%	1,4	3.063	-	3.063	0,00%	6,0	19.138	14.864	4.274	77,67%	4,7
19	ΠΟΛΕΜΙΚΟ ΝΑΥΤΙΚΟ/ΚΕΦΝ-ΔΕ ΚΡΗΤΗΣ-ΤΥΥ	12.255	12.005	250	97,96%	0,4	3.549	133	3.415	3,76%	5,8	15.804	12.138	3.665	76,81%	5,4

α/α	ΝΟΣΟΚΟΜΕΙΑ	2010 01.01.2010-31.12.2010 (μόνο τιμολόγια 2010)				2011 01.01.2011-30.06.2011 (μόνο τιμολόγια 2011)				2010-2011 01.01.2010-30.06.2011 (τιμολόγια 2010 & 2011)						
		ΠΩΛΗΣΕΙΣ	ΕΙΣΠΡΑΞΕΙΣ	ΧΡΕΗ	% ΕΙΣΠΡΑΞΗΣ/ ΜΗΝΕΣ ΚΑΘΥΣΤΕΡΗΣΗΣ	ΠΩΛΗΣΕΙΣ	ΕΙΣΠΡΑΞΕΙΣ	ΧΡΕΗ	% ΕΙΣΠΡΑΞΗΣ/ ΜΗΝΕΣ ΚΑΘΥΣΤΕΡΗΣΗΣ	ΠΩΛΗΣΕΙΣ	ΕΙΣΠΡΑΞΕΙΣ	ΧΡΕΗ	% ΕΙΣΠΡΑΞΗΣ/ ΜΗΝΕΣ ΚΑΘΥΣΤΕΡΗΣΗΣ			
ΣΤΡΑΤΙΩΤΙΚΑ ΝΟΣΟΚΟΜΕΙΑ																
20	411 Γ.Σ.ΝΟΣ. ΤΡΙΠΟΛΗΣ	7.014	6.280	735	89,53%	1,9	2.197	-	2.197	0,00%	6,0	9.211	6.280	2.931	68,17%	5,1
21	421 ΠΑΒΥΥ	8.052	6.713	1.338	83,38%	3,0	89	-	89	0,00%	6,0	8.141	6.713	1.428	82,46%	3,3
22	ΚΕΝΤΡΙΚΗ ΦΑΡΜΑΚΑΠΟΘΗΚΗ ΠΟΛΕΜΙΚΟΥ ΝΑΥΤΙΚΟΥ	10.929	10.929	-	100,00%	0,0	-	-	-	-	0,0	10.929	10.929	-	100,00 %	0,0
*	ΛΟΙΠΕΣ ΑΠΑΙΤΗΣΕΙΣ ΣΤΡΑΤ. ΝΟΣ. ΜΗ ΑΝΑΦΕΡΟΜΕΝΕΣ ΣΤΗΝ ΚΑΤΨΗ	210.846	194.214	16.632	92,11%	1,4	291.423	186.435	104.989	63,97%	2,2	502.269	380.649	121.620	75,79%	2,1
ΥΠΟΣΥΝΟΛΟ 3		45.301.048	8.854.545	36.446.503	19,55%	14,5	20.266.979	1.286.979	18.980.000	6,35%	5,6	65.568.027	10.141.524	55.426.503	15,47%	11,4
α/α	ΝΟΣΟΚΟΜΕΙΑ	2010 01.01.2010-31.12.2010 (μόνο τιμολόγια 2010)				2011 01.01.2011-30.06.2011 (μόνο τιμολόγια 2011)				2010-2011 01.01.2010-30.06.2011 (τιμολόγια 2010 & 2011)						
		ΠΩΛΗΣΕΙΣ	ΕΙΣΠΡΑΞΕΙΣ	ΧΡΕΗ	% ΕΙΣΠΡΑΞΗΣ/ ΜΗΝΕΣ ΚΑΘΥΣΤΕΡΗΣΗΣ ΠΩΛΗΣΕΙΣ	ΠΩΛΗΣΕΙΣ	ΕΙΣΠΡΑΞΕΙΣ	ΧΡΕΗ	% ΕΙΣΠΡΑΞΗΣ/ ΜΗΝΕΣ ΚΑΘΥΣΤΕΡΗΣΗΣ ΠΩΛΗΣΕΙΣ	ΠΩΛΗΣΕΙΣ	ΕΙΣΠΡΑΞΕΙΣ	ΧΡΕΗ	% ΕΙΣΠΡΑΞΗΣ/ ΜΗΝΕΣ ΚΑΘΥΣΤΕΡΗΣΗΣ ΠΩΛΗΣΕΙΣ			
ΝΟΣΟΚΟΜΕΙΑ ΙΚΑ																
1	ΝΟΣΟΚΟΜΕΙΑ ΙΚΑ	273.985.390	133.360.187	140.625.203	48,67%	9,2	157.410.582	35.773	157.374.809	0,02%	6,0	431.395.972	133.395.960	298.000.012	30,92%	7,7
ΥΠΟΣΥΝΟΛΟ 4		273.985.390	133.360.187	140.625.203	48,67%	9,2	157.410.582	35.773	157.374.809	0,02%	6,0	431.395.972	133.395.960	298.000.012	30,92%	7,7

α/α	ΝΟΣΟΚΟΜΕΙΑ	2010 01.01.2010-31.12.2010 (μόνο τιμολόγια 2010)				2011 01.01.2011-30.06.2011 (μόνο τιμολόγια 2011)				2010-2011 01.01.2010-30.06.2011 (τιμολόγια 2010 & 2011)						
		ΠΩΛΗΣΕΙΣ	ΕΙΣΠΡΑΞΕΙΣ	ΧΡΕΗ	% ΕΙΣΠΡΑΞΗΣ/ ΜΗΝΕΣ ΚΑΘΥΣΤΕΡΗΣΗΣ	ΠΩΛΗΣΕΙΣ	ΕΙΣΠΡΑΞΕΙΣ	ΧΡΕΗ	% ΕΙΣΠΡΑΞΗΣ/ ΜΗΝΕΣ ΚΑΘΥΣΤΕΡΗΣΗΣ	ΠΩΛΗΣΕΙΣ	ΕΙΣΠΡΑΞΕΙΣ	ΧΡΕΗ	% ΕΙΣΠΡΑΞΗΣ/ ΜΗΝΕΣ ΚΑΘΥΣΤΕΡΗΣΗΣ			
ΝΟΣΟΚΟΜΕΙΑ ΔΙΚΑΣΤΙΚΩΝ ΦΥΛΑΚΩΝ																
1	ΨΥΧ.ΚΡΑΤΟΥΜΕΝΩΝ	276.116	210.538	65.578	76,25%	4,3	2.851	729	2.122	25,56%	4,5	278.967	211.267	67.700	75,73%	4,3
2	ΝΟΣ. ΚΡΑΤΟΥΜΕΝΩΝ "ΑΓΙΟΣ ΠΑΥΛΟΣ"	94.611	89.339	5.272	94,43%	1,0	46.358	10.047	36.311	21,67%	4,7	140.968	99.386	41.583	70,50%	4,2
3	ΔΙΚ/ΚΗ ΦΥΛΑΚΗ ΑΝΔΡΩΝ ΚΟΥΡΥΔΑΛΛΟ	81.558	77.367	4.190	94,86%	0,9	42.534	11.956	30.578	28,11%	4,3	124.092	89.323	34.768	71,98%	3,9
4	ΓΕΝ.ΚΑΤΑΣΤΗΜΑ ΚΡΑΤΗΣΗΣ ΔΟΜΟΚΟΥ	15.689	11.888	3.802	75,77%	4,4	15.272	2.036	13.236	13,33%	5,2	30.961	13.923	17.038	44,97%	4,7
5	ΨΥΧ. ΚΡΑΤ/ΝΩΝ ΚΟΥΡΥΔΑΛΛΟΥ	27.793	26.384	1.408	94,93%	0,9	24.715	9.910	14.805	40,10%	3,6	52.508	36.294	16.214	69,12%	3,4
6	ΓΕΝ. ΚΑΤΑΣΤΗΜΑ ΚΡΑΤΗΣΗΣ ΛΑΡΙΣΑΣ	15.699	14.753	946	93,98%	1,1	20.224	6.208	14.016	30,70%	4,2	35.923	20.961	14.962	58,35%	3,9
7	ΚΑΤ/ΜΑ ΚΡΑΤΗΣΗΣ ΓΥΝΑΙΚΩΝ	9.231	6.386	2.845	69,19%	5,5	12.896	5.476	7.420	42,46%	3,5	22.127	11.862	10.265	53,61%	3,9
8	ΓΕΝ. ΚΑΤΑΣΤΗΜΑ ΚΡΑΤΗΣΗΣ ΓΡΕΒΕΝΩΝ	10.482	10.117	365	96,52%	0,6	11.901	3.800	8.101	31,93%	4,1	22.383	13.917	8.466	62,18%	3,9
9	ΓΕΝ. ΚΑΤΑΣΤΗΜΑ ΚΡΑΤΗΣΗΣ ΘΕΣ/ΚΗΣ	13.706	13.705	1	100,00%	0,0	7.387	3.211	4.177	43,46%	3,4	21.093	16.916	4.177	80,20%	3,4
10	ΚΑΤ/ΜΑ ΚΡΑΤΗΣΗΣ ΑΛΙΚΑΡΝΑΣΣΟΥ	1.312	1.312	-	100,00%	0,0	2.108	-	2.108	0,00%	6,0	3.420	1.312	2.108	38,35%	6,0
11	ΥΠ.ΔΙΚΑΙΟΣΥΝΗΣ- ΚΑΤ.ΚΡΑΤ.ΓΥΝΑΙΚ	2.712	2.299	414	84,75%	2,7	1.794	228	1.566	12,70%	5,2	4.506	2.527	1.979	56,07%	4,3
12	ΓΕΝ. ΚΑΤΑΣΤΗΜΑ ΚΡΑΤΗΣΗΣ ΝΙΓΡΙΤΑΣ	40.869	40.868	1	100,00%	0,0	3.214	1.850	1.365	57,55%	2,5	44.083	42.717	1.365	96,90%	2,5
13	ΔΙΚΑΣΤΙΚΗ ΦΥΛΑΚΗ ΘΕΣ/ΝΙΚΗΣ	694	694	-	100,00%	0,0	1.603	509	1.094	31,77%	4,1	2.298	1.204	1.094	52,39%	3,5
14	ΚΛΕΙΣΤΗ ΦΥΛΑΚΗ ΤΡΙΚΑΛΩΝ	5.043	5.043	-	100,00%	0,0	2.323	1.299	1.024	55,92%	2,6	7.366	6.342	1.024	86,10%	2,6
15	ΕΙΔΙΚΟ ΚΑΤΑΣΤ ΚΡΑΤΗΣΗΣ ΝΕΩΝ	1.867	1.867	-	100,00%	0,0	-	-	-	-	0,0	1.867	1.867	-	0,00%	0,0
16	ΚΑΤ/ΜΑ ΚΡΑΤΗΣΗΣ ΝΕΑΠΟΛΗΣ ΛΑΣΙΘΙΟΥ	632	632	-	100,00%	0,0	-	-	-	-	0,0	632	632	-	100,00%	0,0
ΥΠΟΣΥΝΟΛΟ 5		598.011	513.191	84.820	85,82%	2,6	195.181	57.258	137.924	29,34%	4,2	793.193	570.449	222.744	71,92%	3,6

α/α	ΝΟΣΟΚΟΜΕΙΑ	2010 01.01.2010-31.12.2010 (μόνο τιμολόγια 2010)				2011 01.01.2011-30.06.2011 (μόνο τιμολόγια 2011)				2010-2011 01.01.2010-30.06.2011 (τιμολόγια 2010 & 2011)						
		ΠΩΛΗΣΕΙΣ	ΕΙΣΠΡΑΞΕΙΣ	ΧΡΕΗ	% ΕΙΣΠΡΑΞΗΣ/ ΜΗΝΕΣ ΚΑΘΥΣΤΕΡΗΣΗΣ	ΠΩΛΗΣΕΙΣ	ΕΙΣΠΡΑΞΕΙΣ	ΧΡΕΗ	% ΕΙΣΠΡΑΞΗΣ/ ΜΗΝΕΣ ΚΑΘΥΣΤΕΡΗΣΗΣ	ΠΩΛΗΣΕΙΣ	ΕΙΣΠΡΑΞΕΙΣ	ΧΡΕΗ	% ΕΙΣΠΡΑΞΗΣ/ ΜΗΝΕΣ ΚΑΘΥΣΤΕΡΗΣΗΣ			
ΙΦΕΤ																
1	ΙΦΕΤ	2.596.771	74.565	2.522.206	2,87%	17,5	1.449.093	135.874	1.313.219	9,38%	5,4	4.045.865	210.439	3.835.426	5,20%	13,4
ΥΠΟΣΥΝΟΛΟ 6		2.596.771	74.565	2.522.206	2,87%	17,5	1.449.093	135.874	1.313.219	9,38%	5,4	4.045.865	210.439	3.835.426	5,20%	13,4
ΓΕΝΙΚΟ ΣΥΝΟΛΟ (1+2+3+4+5+6)		1.349.678.424	656.299.802	693.378.623	48,63%	9,2	578.807.353	61.525.393	517.281.961	11%	5,4	1.928.485.778	717.825.194	1.210.660.582	37%	7,6
ΣΥΝΟΛΟ ΧΡΕΩΝ (1+2+3+4+5+6)		693.378.623				517.281.961				1.210.660.582						

ΠΙΝΑΚΑΣ 2
ΣΥΓΚΕΝΤΡΩΤΙΚΕΣ
ΠΩΛΗΣΕΙΣ- ΕΙΣΠΡΑΞΕΙΣ- ΧΡΕΗ ΔΗΜΟΣΙΟΥ
ΠΡΟΣ ΤΙΣ ΕΤΑΙΡΕΙΕΣ-ΜΕΛΗ ΤΟΥ ΣΥΝΔΕΣΜΟΥ ΦΑΡΜΑΚΕΥΤΙΚΩΝ ΕΠΙΧΕΙΡΗΣΕΩΝ ΕΛΛΑΔΟΣ (ΣΦΕΕ)
2010, 2011 & 2010-2011

Κατάταξη βάσει οφειλόμενου ποσού για τιμολόγια που εκδόθηκαν από 01.01.2010 έως 30.06.2011

ΝΟΣΟΚΟΜΕΙΑ	2010 01.01.2010-31.12.2010 (μόνο τιμολόγια 2010)				2011 01.01.2011-30.06.2011 (μόνο τιμολόγια 2011)				2010-2011 01.01.2010-30.06.2011 (τιμολόγια 2010 & 2011)			
	ΠΩΛΗΣΕΙΣ	ΕΙΣΠΡΑΞΕΙΣ	ΧΡΕΗ	% ΕΙΣΠΡΑΞΗΣ/ ΜΗΝΕΣ ΚΑΘΥΣΤΕΡΗΣΗΣ	ΠΩΛΗΣΕΙΣ	ΕΙΣΠΡΑΞΕΙΣ	ΧΡΕΗ	% ΕΙΣΠΡΑΞΗΣ/ ΜΗΝΕΣ ΚΑΘΥΣΤΕΡΗΣΗΣ	ΠΩΛΗΣΕΙΣ	ΕΙΣΠΡΑΞΕΙΣ	ΧΡΕΗ	% ΕΙΣΠΡΑΞΗΣ/ ΜΗΝΕΣ ΚΑΘΥΣΤΕΡΗΣΗΣ
ΕΣΥ	1.016.510.963	512.342.552	504.168.411	50,40% 8,9	395.245.216	59.916.382	335.328.834	15,20% 5,1	1.411.756.179	572.258.934	839.497.244	40,50% 7,4
ΙΚΑ	273.985.390	133.360.187	140.625.203	48,67% 9,2	157.410.582	35.773	157.374.809	0,02% 6	431.395.972	133.395.960	298.000.012	30,92% 7,7
ΣΤΡΑΤΙΩΤΙΚΑ	45.301.048	8.854.545	36.446.503	19,55% 14,5	20.266.979	1.286.979	18.980.000	6,35% 5,6	65.568.027	10.141.524	55.426.503	15,47% 11,4
ΝΠΙΔ	10.686.241	1.154.762	9.531.479	10,81% 16,1	4.240.302	93.127	4.147.175	2,20% 5,9	14.926.543	1.247.888	13.678.654	8,36% 13,0
ΙΦΕΤ	2.596.771	74.565	2.522.206	2,87% 17,5	1.449.093	135.874	1.313.219	9,38% 5,4	4.045.865	210.439	3.835.426	5,20% 13,4
ΔΙΚΑΣΤΙΚΩΝ ΦΥΛΑΚΩΝ	598.011	513.191	84.820	85,82% 2,6	195.181	57.258	137.924	29,34% 4,2	793.193	570.449	222.744	71,92% 3,6
ΣΥΝΟΛΟ	1.349.678.424	656.299.802	693.378.623	48,63% 9,2	578.807.353	61.525.393	517.281.961	11% 5,4	1.928.485.778	717.825.194	1.210.660.582	37% 7,6

ΠΙΝΑΚΑΣ 3

ΧΡΕΗ ΝΟΣΟΚΟΜΕΙΩΝ ΙΚΑ ΠΡΙΝ ΤΟ 2010

α/α	ΝΟΣΟΚΟΜΕΙΑ	ΧΡΕΗ ΠΡΙΝ ΤΟ 2010
ΝΟΣΟΚΟΜΕΙΑ ΙΚΑ		
1	ΝΟΣΟΚΟΜΕΙΑ ΙΚΑ	10.767.472

ΠΙΝΑΚΑΣ 4

ΧΡΕΗ ΣΤΡΑΤΙΩΤΙΚΩΝ ΝΟΣΟΚΟΜΕΙΩΝ ΠΡΙΝ ΤΟ 2010

Κατάταξη βάσει οφειλόμενου ποσού για τιμολόγια που εκδόθηκαν πριν από την 01.01.2010

α/α	ΝΟΣΟΚΟΜΕΙΑ	ΧΡΕΗ ΠΡΙΝ ΤΟ 2010
ΣΤΡΑΤΙΩΤΙΚΑ ΝΟΣΟΚΟΜΕΙΑ		
1	ΝΟΣ. ΙΔΡΥΜΑ ΜΕΤΟΧ. ΤΑΜΕΙΟΥ ΣΤΡΑΤΟΥ	16.161.980
2	ΝΑΥΤΙΚΟ ΝΟΣΟΚΟΜΕΙΟ ΑΘΗΝΩΝ	15.380.754
3	ΣΤΡΑΤΙΩΤΙΚΟ ΦΑΡΜΑΚΕΙΟ ΑΘΗΝΩΝ	7.658.306
4	251 ΓΕΝΙΚΟ ΝΟΣΟΚΟΜΕΙΟ ΑΕΡΟΠΟΡΙΑΣ	5.665.843
5	401 ΓΕΝ. ΣΤΡΑΤΙΩΤΙΚΟ ΝΟΣΟΚΟΜΕΙΟ ΑΘΗΝΩΝ	993.937
6	ΣΤΡΑΤΙΩΤΙΚΟ ΦΑΡΜΑΚΕΙΟ 251 ΓΝΑ	979.922
7	ΝΑΥΤΙΚΟ ΝΟΣ/ΜΕΙΟ ΚΡΗΤΗΣ	588.990
8	424 ΣΤΡ.ΝΟΣ.ΘΕΣΣΑΛΟΝΙΚΗΣ	319.667
9	ΓΕΝ.ΕΠΙΤΕΛΕΙΟ ΝΑΥΤΙΚΟΥ ΚΕΦΝ/ΔΕΑ/ΤΥΥ	180.750
10	Α Β Υ Υ 441	29.408
11	201 ΚΕΝΤΡΟ ΕΦΟΔ. ΑΕΡΟΠΟΡΙΑΣ	28.480
12	ΝΑΥΣΤΑΘΜΟΣ ΚΡΗΤΗΣ ΝΚ/ΔΕ/ΤΥΥ/	12.661
13	ΚΕΝΤΡΙΚΗ ΦΑΡΜΑΚΑΠΟΘΗΚΗ ΠΟΛΕΜΙΚΟΥ ΝΑΥΤΙΚΟΥ	9.200
14	ΠΟΛΕΜΙΚΟ ΝΑΥΤΙΚΟ/ΚΕΦΝ-ΔΕ ΚΡΗΤΗΣ-ΤΥΥ	8.171
15	404 ΓΕΝ. ΣΤΡΑΤΙΩΤΙΚΟ Ν/ΜΕΙΟ ΛΑΡΙΣΑΣ	6.451
16	412 ΓΕΝ. ΣΤΡΑΤ/ΚΟ ΝΟΣ/ΜΕΙΟ ΞΑΝΘΗΣ	1.571
17	414 ΣΤΡ.ΝΟΣ.ΕΙΔΙΚΩΝ ΝΟΣΗΜΑΤΩΝ ΣΝΕΝ	1.136
18	421 ΠΑΒΥΥ	702
19	ΑΓ. ΠΑΥΛΟΣ-ΝΟΣΟΚΟΜΕΙΟ ΚΡΑΤΟΥΜΕΝΩΝ	611
ΣΥΝΟΛΟ		48.028.539